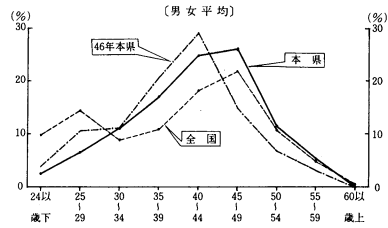
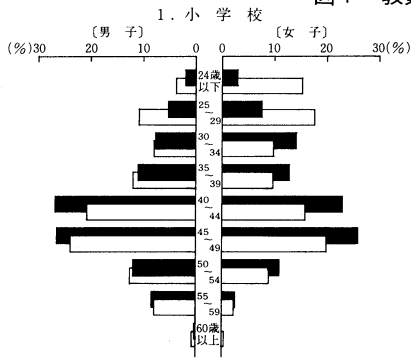


図1 教員の年齢構成比較



四七%にもなる高い割合で構成されて

表1 教員の平均年齢 (歳)

区分	公立 本県 全国	全 体		校(園)長		教 頭		教 諭		助 教 諭		講 師		養 護 教 諭		養 護 助 教 諭		
		計	男	女	男	女	男	女	男	女	男	女	男	女	男	女	男	女
		幼稚園	28.6	60.0	28.6	-	-	46.0	-	28.4	-	30.5	60.0	22.5	-	-	-	-
公立小学校	本県	31.1	54.9	30.7	58.9	48.8	54.3	43.9	47.1	29.7	36.8	31.9	59.5	28.5	-	30.9	-	30.2
	全国	30.7	52.8	28.4	54.6	57.2	53.3	42.7	62.0	25.7	30.0	35.1	49.0	39.5	-	47.0	-	-
公立中学校	本県	30.5	53.4	28.6	55.9	54.4	42.0	45.6	43.5	26.8	33.2	30.1	42.8	35.6	27.0	37.2	-	42.6
	全国	42.2	43.3	41.0	53.0	55.9	47.6	49.6	40.8	41.2	25.9	25.3	27.8	26.6	-	40.9	-	28.9
高等学校	本県	39.9	42.5	37.7	54.3	54.9	49.4	51.5	39.7	37.9	27.4	28.1	28.6	27.7	47.5	35.3	26.5	30.2
	全国	40.6	42.0	37.2	53.2	-	46.9	-	40.6	36.8	-	-	24.6	29.9	-	43.2	-	27.2

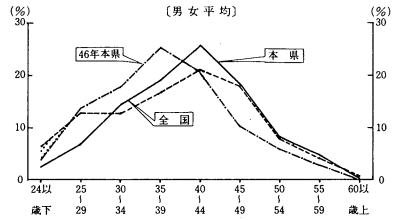
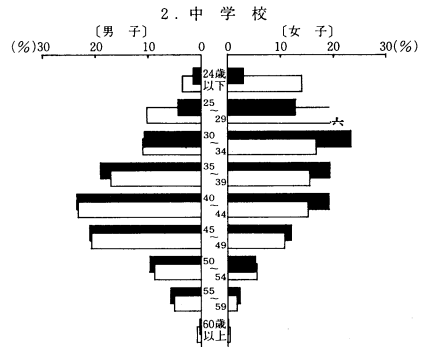


表2 東北及び主要都府県別教員の年齢構成と平均年齢

区分	公立小学校				公立中学校						
	年齢構成(%)			平均年齢(歳)	年齢構成(%)			平均年齢(歳)			
	計	29歳以下	30-49歳		50歳以上	計	29歳以下		30-49歳	50歳以上	
全 国	100.0(393,517)	24.4	59.6	16.0	39.9	100.0(221,896)	19.3	68.1	12.6	39.6	
東 北	青 森	100.0 (6,652)	11.1	74.4	14.5	41.9	100.0 (4,133)	13.4	78.8	7.8	39.3
	岩 手	100.0 (6,493)	6.6	74.5	18.9	43.5	100.0 (3,985)	11.5	77.4	11.0	40.6
	宮 城	100.0 (6,778)	14.1	66.2	19.7	42.5	100.0 (4,264)	15.8	70.7	13.5	40.4
	秋 田	100.0 (5,311)	5.5	78.0	16.6	43.8	100.0 (3,445)	6.6	82.8	10.6	41.5
北 海 道	山 形	100.0 (4,938)	9.4	71.3	19.3	43.7	100.0 (3,050)	11.1	75.6	13.3	41.4
	福 島	100.0 (8,414)	9.0	74.0	17.0	42.2	100.0 (5,328)	9.3	77.4	13.3	40.6
東 京 圏	東 京	100.0 (34,093)	30.5	52.8	16.7	39.3	100.0 (15,761)	20.8	63.9	15.2	40.7
	神 奈 川	100.0 (18,828)	47.1	44.9	8.0	34.5	100.0 (8,965)	38.8	52.9	8.4	35.8
	千 葉	100.0 (13,553)	41.1	48.3	10.6	36.3	100.0 (6,729)	33.0	56.4	10.6	36.9
	埼 玉	100.0 (15,349)	45.5	44.4	10.1	35.5	100.0 (7,386)	34.8	55.6	9.6	36.6
(京 阪 神)	愛 知	100.0 (18,608)	38.1	50.5	11.4	36.6	100.0 (9,320)	31.6	59.5	8.9	36.9
	静 岡	100.0 (10,820)	24.1	63.7	12.2	39.3	100.0 (6,249)	20.8	68.2	11.0	39.2
	京 都	100.0 (7,489)	31.0	48.8	20.2	39.9	100.0 (3,922)	21.7	60.4	17.9	40.9
	大 阪	100.0 (26,341)	47.4	41.2	11.4	35.0	100.0 (13,537)	34.3	56.2	9.5	36.6
	兵 庫	100.0 (15,794)	35.4	50.7	13.9	37.7	100.0 (8,656)	27.2	60.5	12.3	38.4
	奈 良	100.0 (3,907)	37.2	47.3	15.6	37.3	100.0 (1,957)	26.5	63.5	10.0	37.6

※ () 内の数字は本務教員数である。

