

図2 地区別、就園率 入所率

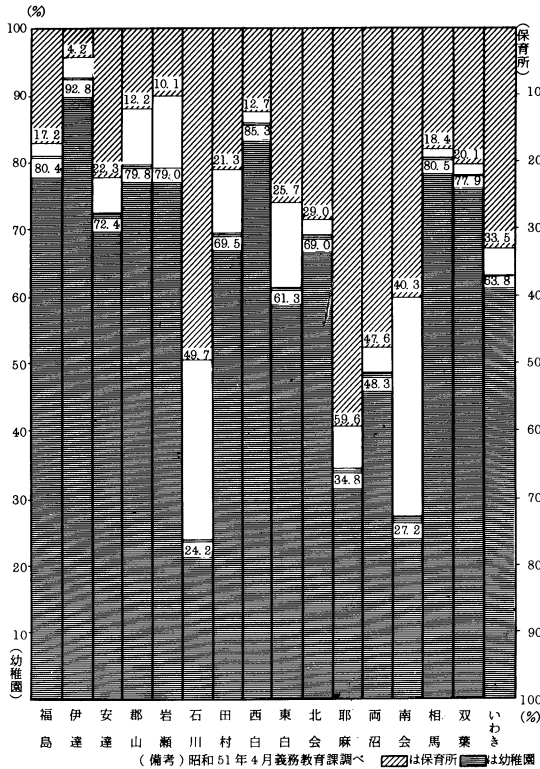


表3 年齢別就園者の推移

(単位：人)

種別		年度	45	46	47	48	49	50	51
就園者	3歳児		672	980	1,166	1,156	1,255	1,271	1,385
	4歳児		6,604	6,723	8,702	9,612	10,382	11,403	12,281
	5歳児		17,827	17,588	17,194	20,152	20,523	20,981	21,621
総数									
公立幼稚園	3歳児		18	21	13	17	19	11	11
	4歳児		944	1,188	1,825	1,914	2,365	2,972	3,146
	5歳児		7,360	7,304	7,665	9,198	9,263	9,823	10,250

(備考) 各年度「学校基本調査報告書」による。

図3-1 幼稚園の敷地・建物の態様

図3-2 園地・園舎及び運動場の専用兼用状況

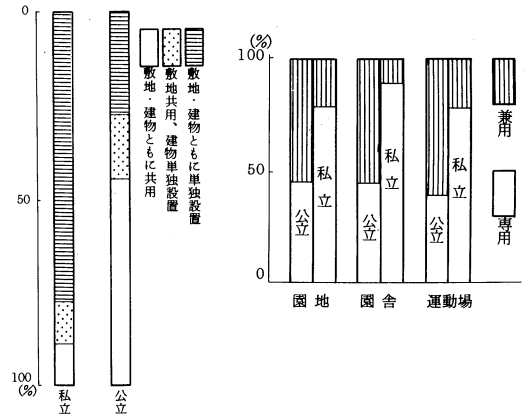


表4-1 幼稚園の施設・設備状況

(単位：%)

区分	職員室	保健室	遊戯室	保育室	飲料水用設備	手洗用設備	足洗用設備
公立	88.9	66.7	55.6	100	100	100	72.2
私立	88.9	44.4	88.9	100	100	100	100

放送設備	映写設備	水遊び	遊戯場	幼児清浄用設備	給食施設	図書室
50.0	50.0	33.3	33.3	27.8	5.6	5.6
10.0	33.3	44.4	44.4	11.1	11.1	

(注) 1. 昭和51.5.1総務課調べ(層別比較抽出調査)

表4-2 幼稚園の園具, 教具の充実状況

(単位：%)

区分	運動用具				教材				備品			
	おり台	ふらんこ	砂遊び	遊戯場	積木(大)	積木(小)	まごこと道	砂遊び用具	絵本	絵本以外の図書	ピアノ又はオルガン	ピアノ又はオルガン
公立	50.5	61.1	94.4	94.4	72.2	22.2	38.9	27.8	55.6	61.1	94.4	
私立	33.3	66.7	88.9	77.8	33.3	0	11.1	66.7	66.7	66.7	100	

大太鼓	小太鼓	楽			器			視聴覚教材				
		タンバリン	シンバル	トライアングル	鈴	カスタネット	水琴	レコードプレーヤー	レコード	花壇又は植木鉢	水又は池	溜池
100	100	100	83.3	88.9	100	83.3	77.8	94.4	72.2	22.2	61.1	
100	100	100	33.3	77.8	100	88.9	44.4	100	100	55.6	44.4	

飼育箱又は籠	飼育栽培用具				絵画製作用具				保健衛生用具			
	シャベル	じょうろ	捕虫用具	虫網	絵具又はポスターカラー	粘土板	はさみ	道具	検温器	水枕	身長計	体重計
38.9	44.4	72.2	16.7	5.6	72.2	77.8	0	44.4	55.6	38.9	83.3	88.9
33.3	55.6	66.7	22.2	22.2	55.6	77.8	22.2	22.2	77.8	55.6	100	100

(注) 昭和51.5.1総務課調べ(層別比較抽出調査による)

五、単独園舎の少ない公立幼稚園
公立幼稚園のうち敷地・建物が単独に設置されているのは、二七・八%、敷地を他の施設と共用しているのが建物単独で設置されているのは一六・七%である。(図3-1)これを昭和四十七年の単独園舎三六・五%と比較すると八%の上昇を示し、漸次単独園舎が整備されてきていることがうかがわれる。

また、公立幼稚園の運動場の専用率は三八・九%と低い。これは小学校等の公共施設に併設されているためと考

えられるが、園児の遊びや屋外の教育活動をのびのびとさせるには専用できる園地や運動場の整備が急務である。

六、施設設備の充実
幼稚園設置基準に措置すべき施設設備及び園具や教具について充足率をみると、一般に、公立幼稚園は私立幼稚園に比較して充実率が低い(表4)幼稚園の就園率がめざましく向上している現在、これらの施設・設備や園具、教具等の充実について今後とも継続的な努力が望まれる。