



全に (小名浜西小)



生活の心がまえについて話をきく (小名浜西小)

児童生徒にとって、学校はたいせつな生活の場です。

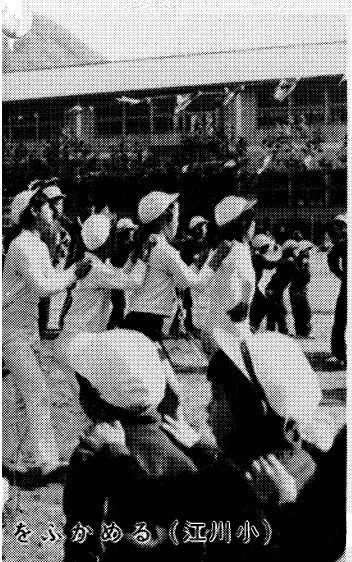
学校における基本的な指導理念として、どの子ども人間としてたいせつにされ、どの教師も児童生徒に対して温かい教育愛をもって接することが必要です。

生徒指導は、この基本的理念をふまえて、教員指導において、集団指導場面において、さらに教

学校生活を楽しく豊かに



情熱をここに一中体連選手激励会 (保原中)



をふかめる (江川小)



全校集会で自分たちの生活を考える (保原中)