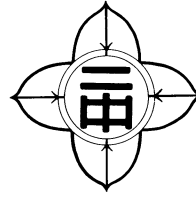
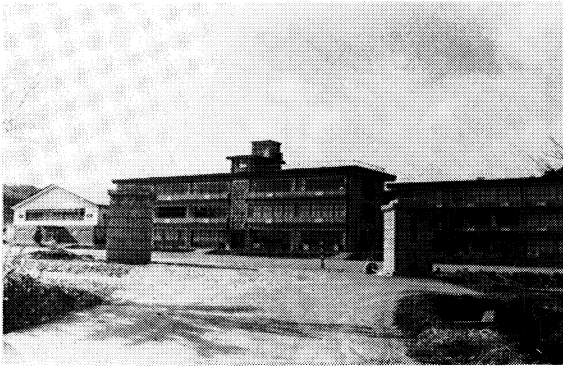


わが校のほこり



本宮町立

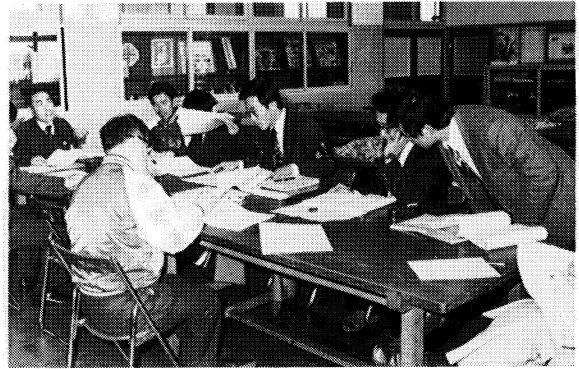
本宮第二中学校



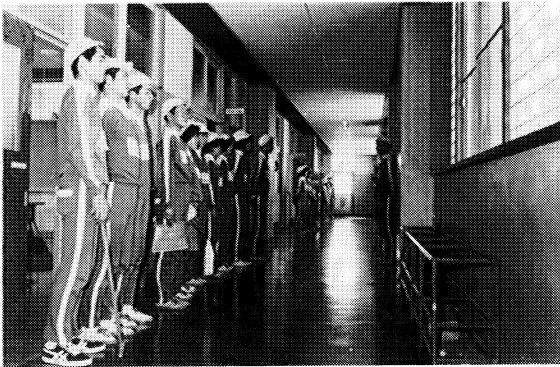
校舎全景

本校は、県北管内の最南端、会津街道と東北高速道路が交差する所に位置している。近代的な鉄筋校舎で、観光バスのガイドコースにもなっており、二中のシンボルマークの校旗がへんばんとひるがえる姿は旅行者の目を潤している。

子供たちは、明るく、素直である反面、自主的な活動にやや低調な面が見られる。こうした実態に即して、本校では、数年来生徒の自主性を育てる研究実践をつみ重ねてきた。二年前から



活発なグループ研修



清掃開始3分前

「生き生きとした授業の展開」を研究主題にかかげ、「教師の変容は生徒の変容」を合い言葉に、生徒とともに育つ教師をめざし、次の点を中心に研究をすすめている。

一、すべての研究の基盤として協力体制をたいせつにし、話し合える場をつくることに努力している。また、保護者にも学校行事への参加をよびかけ、学校教育への理解と協力を得るよう努力している。

二、生き生きとした授業をめざして、



親子楽しくフォークダンス

教材内容の精選と重点化の研究に取り組み、特に本年度は、B教材（生徒の主体性を伸ばすのに適した教材を呼ぶ）の展開のしかたについての研究に取り組んでいる。

三、生徒の自主的な態度ならびに、自治的な能力、態度の育成を図るため一単位時間の運用による余剰の時間を「生徒活動の時間」とし、その活用のかたについて研究をすすめている。