

図2 地域別・年齢別・幼稚園在園状況・保育所在籍状況

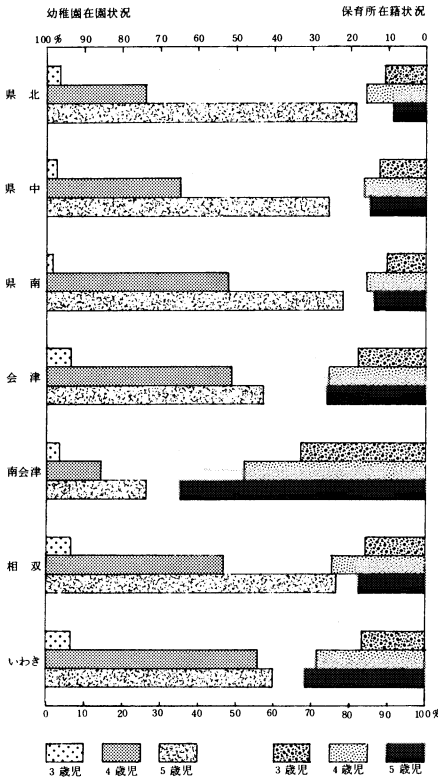


表4 地域別、公立・私立別幼稚園在園者数と構成 (構成=%)

区分	県北	県中	県南	会津
公立	(52.9) 4,467	(21.3) 1,894	(57.5) 1,499	(31.8) 1,437
私立	(47.1) 3,979	(78.7) 6,994	(42.5) 1,109	(68.2) 3,078
計	(100.0) 8,446	(100.0) 8,888	(100.0) 2,608	(100.0) 4,515

区分	南会津	相双	いわき	計
公立	(53.7) 146	(50.1) 2,033	(28.9) 1,862	(37.9) 13,338
私立	(46.3) 126	(49.9) 2,021	(71.1) 4,584	(62.1) 21,891
計	(100.0) 272	(100.0) 4,054	(100.0) 6,446	(100.0) 35,229

また、地域別に公立・私立別の幼稚園の在園状況を見ると表4のとおりである。

表5 地域別・幼稚園・保育所数

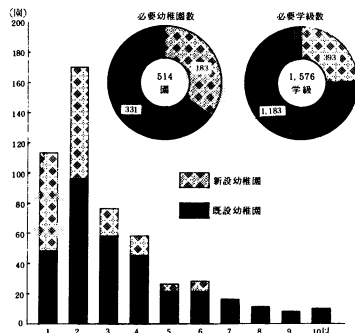
区分	県北	県中	県南	会津
幼稚園	(28.6) 96	(22.0) 74	(7.4) 25	(11.9) 40
保育所	(17.3) 43	(22.5) 56	(5.2) 13	(18.1) 45

区分	南会津	相双	いわき	計
幼稚園	(1.2) 4	(13.1) 44	(15.8) 53	(100) 336
保育所	(4.4) 11	(10.0) 25	(22.5) 56	(100) 249

(1) 三〜五歳人口等(推計)
推計による三〜五歳の層別人口、要
保育児数等は、表6のとおりであり、
二、昭和五十七年度当初における三〜
五歳人口等(推計)及び必要幼稚園数

(4) 幼稚園と保育所の施設数
施設数について地域別に見ると、表
5のとおりである。

図3 昭和57年度当初における必要幼稚園数・学級数



また、必要数を目標(二〇〇%)として、現況(昭和五十一年五月一日現在)との比較による到達度、及び昭和五十七年度当初における到達度を県内地域別に示すと図4のとおりである。

表6 3〜5歳人口等(推計)

区分	人口(e)	要保育児数(f)	(g)=(e)-(f)
3歳児	33,220人	6,477人	(3,884)26,743人
4歳児	33,481	6,996	26,485
5歳児	33,342	6,961	26,381
計	100,043	20,434	79,609

の全員と三歳児の在園見込み数・()数の合計を収容すると仮定した場合、必要とされる幼稚園数・学級数は、図3に示すとおりである。

(2) 必要幼稚園数・学級数
昭和五十七年度当初において、表6に示した「三〜五歳人口等(推計)」における人口から要保育児数を差し引いた数について四・五歳児の全員と三歳児の在園見込み数・()数の合計を収容すると仮定した場合、必要とされる幼稚園数・学級数は、図3に示すとおりである。

表8 昭和57年度当初までの保育所の新増設計画

区分	昭和年度	公					計
		51	52	53	54	55	
新設	保育所数	1	8	7	3	-	21
	収容児数	60	520	550	190	-	1,410
増改築	保育所数	2	4	6	3	4	23
	増加収容児数	90	160	370	140	140	1,040

区分	昭和年度	私					計
		51	52	53	54	55	
新設	保育所数	4	1	2	-	2	10
	収容児数	260	120	80	-	80	590
増改築	保育所数	1	1	2	1	-	6
	増加収容児数	30	20	60	20	-	150

四、昭和五十七年度当初までの保育所の新増設計画については、表8のとおりである。

表7

有	市	8
	町	19
	村	7
	計	34
無	市	2
	町	32
	村	22
	計	56

三、昭和五十七年度当初までに県内市町村における幼稚園の新増設計画の有無(次表のとおり)。

図4 (その1) 幼稚園数

