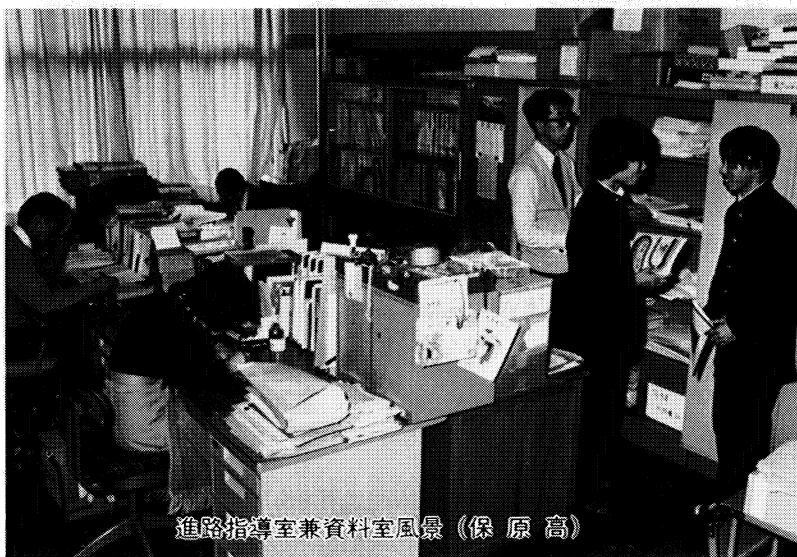




担任教師とグループごとに進路相談（平野中）



進路資料室で自分の

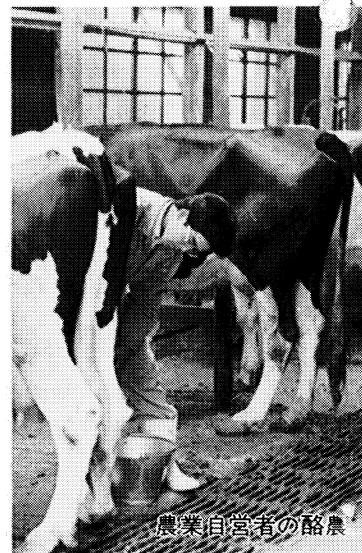


進路指導室兼資料室風景（保原高）

このような指導は、それぞれの学校において、あらゆる教育活動の場をとおして、組織的・継続的に行われています。
 学級活動やホームルームでの話し合い、先生との定期相談、進路指導室での情報や資料の研究、勤労体験的な学習や家事作業への協力など——生徒たちは真剣に取り組んでいます。



求人情報はコンピュータにインプット（喜多方工業高）



農業自営者の酪農