



教室



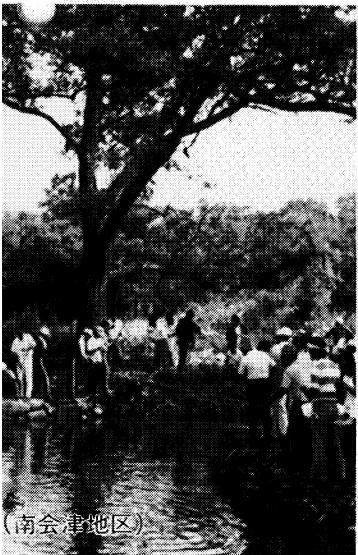
飯坂保養所「あづま荘」

健康で文化的な生活を

福利厚生事業は、教職員の皆さんとその家族が、職場でも家庭でも、安心して楽しく働きながら、健康で文化的な生活が送れるよう
日常の生活に密着した諸施策であります。



人間ドック検診（福島市吉井区）



(南会津地区)



只見町教員住宅