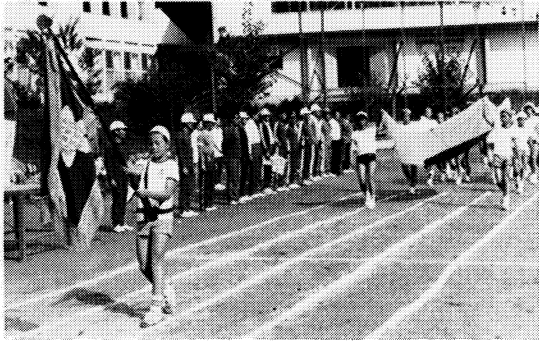


わが校のほこり



柳津町立

# 西山小学校



本校・大成沢分校合同運動会



全校授業研究会時の児童のまなざし

- ◎本校 C2 町役場より約十五キロ  
児童数八十六名 五学級 教員定数九名
- ◎大成沢分校 C2 本校より約六キロ  
児童数十三名 三学級 教員定数三名
- ◎琵琶首分校 C4 大成沢分校より約四キロ 児童数十三名 三学級 教員定数三名
- ◎四ツ谷分校 C4 本校より約九キロ 児童数十八名 三学級 教員定数三名



琵琶首分校授業研究会に集まった青年教師

- ◎高森分校 C5 四ツ谷分校より約四キロ 児童数七名 三学級 教員定数三名
  - ◎牧沢季節分校 C2 本校より約五キロ 十二月一日から三月三十一日まで開設
- 当校の置かれている基盤を会津の山村のいわゆるへき地とおさえ、それが歴史と伝統を持つている本・分校があり、全学級が少人数であり、全児童の五一%が複式指導を受けているという現実をしつかりとらえ、そのプラ



四ツ谷・高森分校合同運動会

スの面を生かすべく、すべての教育活動・研修・運営・管理等に努力している。ただ現実に従うだけでなく、児童の真の幸せを求めて、一步一步前進を心がけて、地区民と一体となって苦心していることは申すまでもない。

過疎地にも容赦なく押し寄せる生活面での都市化の波の中で、心身ともにたくましい児童にどのようにして育て上げるか、最も腐心しているところである。幸い二十歳代の教師が五七%いる。このエネルギーを中心にして全職員精進している。