

タココース (熊町小)



かんぶまざつで体をきたえる (須賀川養)



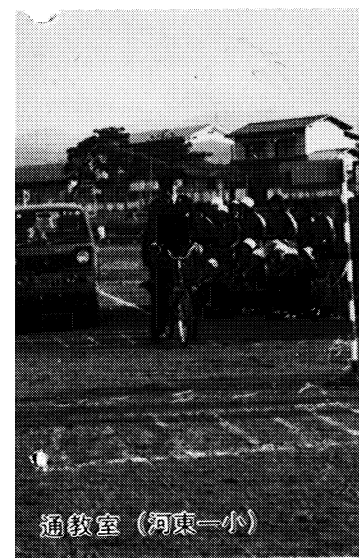
業間体操で心身をきたえる (好間中)

生徒の理解と温かい指導

多くの児童生徒はさまざまな悩みや問題をかかえて生活しています。それらが、学校生活のいろいろな場面で不適応現象をおこし、それが児童生徒の人格形成を阻害していることがよく見受けられます。

児童生徒は、これらの悩みや問題に対し、自分で処理し、解決をしたり、又は時間が解決してくれる場合も少くありません。

しかし、それらの解決は必ずしも適切な解決



作業をとおしてはたらく喜びを (河東三小)