

わが校のほこり



福島県立

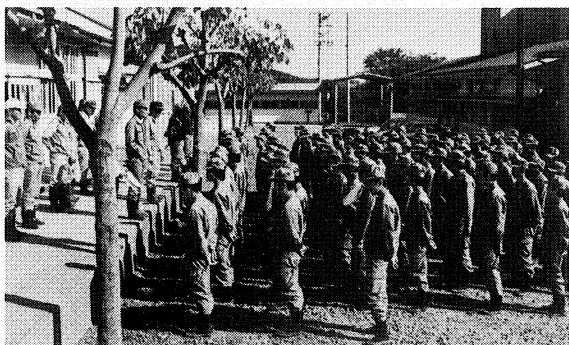
# 磐城農業高校



校舎の前景

本校は、いわき市植田町の高台にあつて、西に阿武隈の山々、東に広大な太平洋を眼下に望み、和洋式庭園はもとより、植栽樹種三百余种、四季花の絶えることがない県下に誇る環境であり、農業人育成を教育目標とするいわき唯一の農業高校である。

昭和五十二、五十三年度の文部省生徒指導研究推進学校の指定をうけ、「基本的行動様式を確立させるための指導



実習整列

の展開」の研究主題を掲げて鋭意研究に取り組み、生徒に規律正しい生活を身につけさせる実践研究を行っている。

特に生活基盤である環境整備には力を入れ、職員・生徒全校一丸となって日課の中で環境の美化とその維持に当たっている。

また生徒の自主的活動の中に郷土芸能の活動があり、いわき名物じゃんが



掃除

ら念仏踊等を伝習し、その普及に当たっている。

農業のあり方について論議をかわしている現今にあつても、一貫した近代的農業人の育成に終始変わらぬ教育活動を力強く続けている。



じゃんがら念仏踊の練習