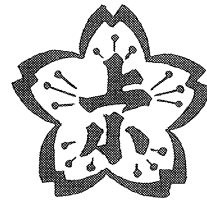
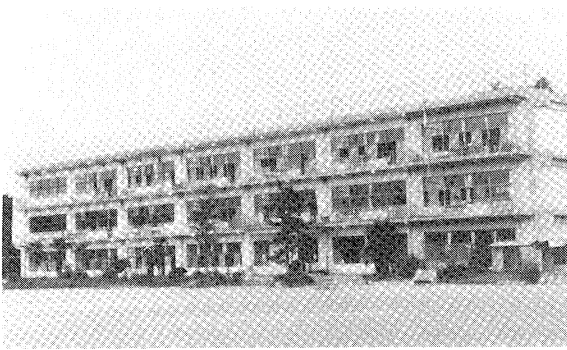


わが校を語る

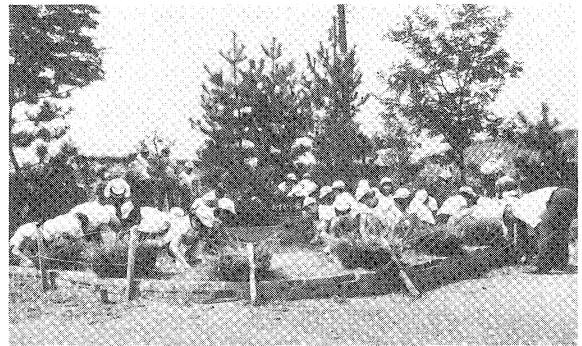


いわき市立
上遠野小学校



緑のある学び舎

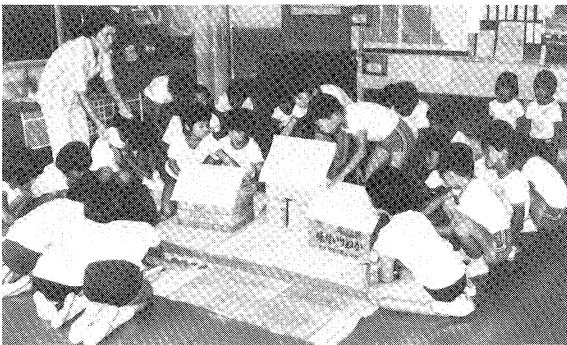
本校は御齋所街道湯本寄りの宿場町として栄えた遠野の里に博聞小学校として開校した。
百有余年の歴史を誇り、四季の風情豊かな環境の中児童数三百四十八名を十九名の教職員が、人間として調和のとれた児童の育成をめざし、一人一人を大事にする教育活動を合い言葉に、明るく楽しい学校づくりに努力している。
主体的学習をうながす学習訓練の徹底、児童活動・学校行事による愛校活動の充実。また学校創意に基づく教育



きれいな花が咲くように

活動「あすかい」の時間を通じ学年園に四季おりおりのみことな花を咲かせている。小鳥の巣箱作りをして学校の裏山にとりつけ、小鳥の生活等を観察、鯉のぼりを作ってかざったりして地域の特性を生かした郷土色豊かな表現活動もしている。

始業前と業間の京都マラソンは、全児童が参加して走り汗を流している。こうして意欲的態度と豊かな情操、自然への認識と保護の重要さを知りよりよい文化を創造させる等豊かな心とた



楽しい巣箱づくり

くましい体力を育て、充実した学校生活を送っている。
本年度より二か年間、市小教研社会科の研究指定を受け「みずから考え問題解決を図るため、観察・表現力及び資料活用力をどのように育てたらよいか」の主題を設定、公民的資質の基礎を養うため、情報に接してみずから問題を発見し的確に判断し処理できる能力を育てていこうと全職員の研修を結集して研究に取り組んでいる。



京都までがんばろう