

表16 昭和54年度予算について

収入の部 (単位千円)

種 別	金 額	割合	備 考
会 員 掛 金	761,184 <sup>千円</sup>	65.86%	1人当たり37,490円
県 補 助 金	61,963	5.40	1人当たり 3,100円
事 務 費 負 担 金	667	0.05	
預 金 利 息	83,156	7.19	
積立金その他の収入	248,834	21.50	
計	1,155,804	100.	

支出の部 (単位千円)

種 別	金 額	割合	備 考
短 期 給 付	377,851 <sup>千円</sup>	38.26%	1人当たり18,610円
事 務 費	77,645	7.88	
公 益 事 業	2,613	0.26	
厚 生 給 付	109,403	11.08	
厚 生 事 業	111,361	11.28	
長 期 給 付	87,600	8.88	1人当たり97,333円
繰 出 金	220,722	22.36	
計	987,195	100.	

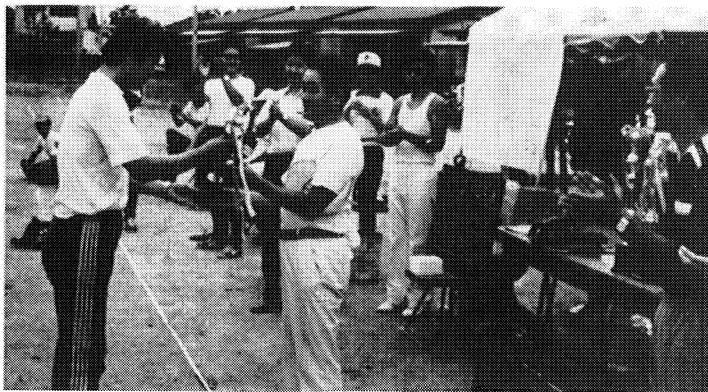
(四) 貸付会計において、貸付額は、昭和五十三年度と同額とし、貸付枠は一億七千万円とする。

(五) 奨学資金貸付会計においては、貸付対象人員を百五十人とし、貸付金六千三百六十万円を計上した。

#### 四、直営施設について

互助会二十五周年記念事業として、建設計画中の直営施設の用地を、去る昭和五十四年四月四日、いわき市平字才樋小路二十番四(約五百六十九坪)に、一億四千三百九十七万五千円で購入した。

さらに、施設建設までの当分の間、用地を駐車場として活用することとした。



▲レク大会表彰式



◀史跡めぐり―佐渡



へき地検診車 津島中 ▶

相川郷土資料館