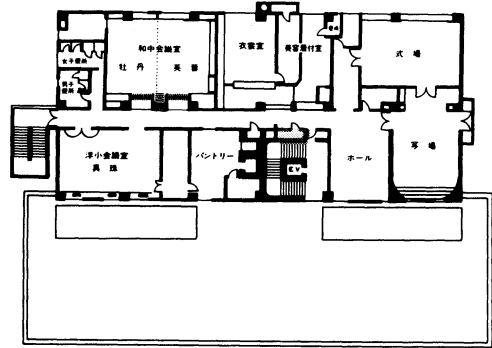
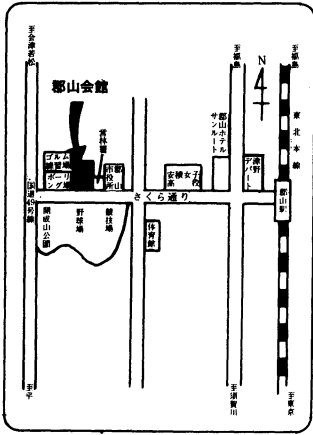


母成グリーンラインで中の沢温泉、沼尻温泉へ、さらに会津方面の観光に、猪苗代湖や磐梯山など多くの名勝、旧蹟に恵まれております。他に東に車で阿武隈山系の大滝根の鐘乳洞などは全国的に有数のものであります。夏冬を問わず観光地としての拠点に、ビジネスに当郡山会館を大いにご利用下さい。

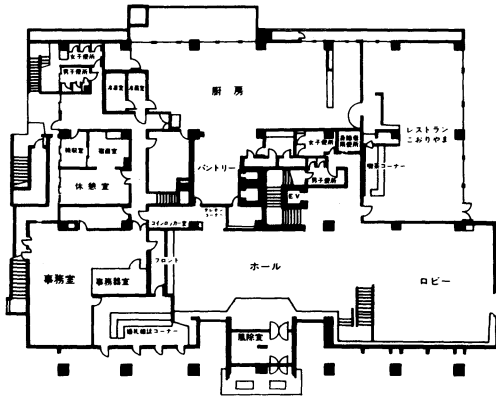
『郡山会館』について概略ご紹介申し上げますが、郡山市は人口二十八万人。福島県のほぼ中央に位置し、経済的な発展は県内一の成長をあげており交通面から（特急で東京から二時間三十分）もますます重要性が増えていく条件を備えており、未知数が期待されっております。

市内で唯一の公共的施設でございます。親しまれる施設として誠意をもって職員一同努力しております。御指導と御協力はもちろんのこと、じゅうぶんな利用のほどをお願いいたします。



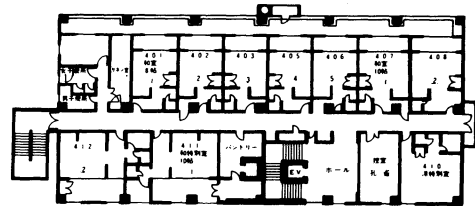
■ 3階平面図

格調高い結婚式場は、木の香りもすがすがしい神殿造り、写場、美容着付室、衣裳室も配置。総合結婚式場としてご利用いただけるよう配慮いたしました。



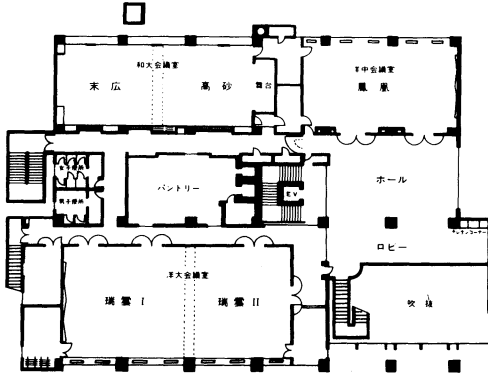
■ 1階平面図

会館の外構施設として、正面玄関のスペースに日本庭園を配し、四季の移り変わりを旅行者につたえるよう配慮し、会館裏側には70台収容できる大駐車場を完備いたしました。ロビーは2階まで吹抜けの設計、県内随一を誇る総ガラス張りの窓は7mあまり。広く豪華なムードの中でゆっくりお過ごしいただけます。主な設備は、コーヒラウンジ、レストラン、婚礼相談コーナー、フロント、事務室を配置いたしました。



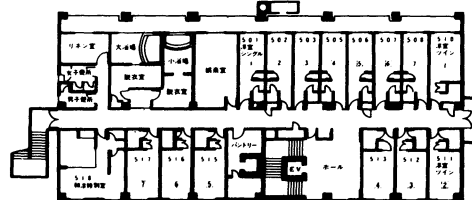
■ 4階平面図

宿泊室は和室が7室、和特別室2室、洋特別室1室、あわせて10室ございます。ゆったりとくつろげるように、空間を配置し旅の疲れをとっていただけるよう配慮いたしました。



■ 2階平面図

大会議室、瑞雲の間、は200名収容の洋大会議室として華やかなムードを備えております。各種会議、研修会などにご利用いただけるほか鳳凰、瑞雲の間は披露宴会場に、純日本風和室高砂、末広の間はみなさんにご満足いただけることと思います。



■ 5階平面図

宿泊室は洋シングル、ツイン和洋特別室15室ございます。大浴室は観光に、ビジネスに、リゾートホテルとして気分を味わっていただくよう配慮いたしました。