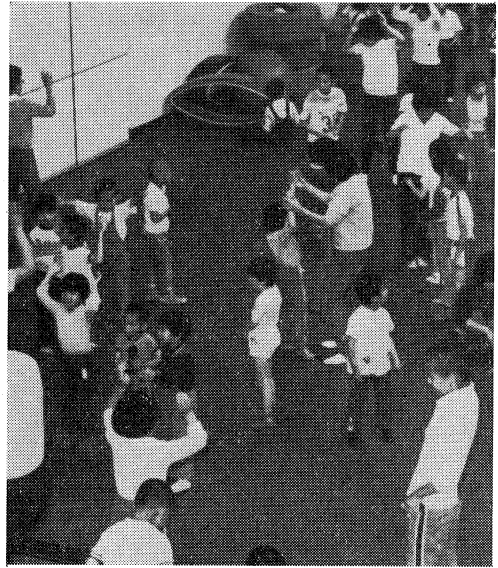


福島県立猪苗代養護学校

楽しいあそび ▶

▼ できあがった校舎



中部部三年

鈴木 伸也

藤田 千津子

● 学校には、お友達はみんなでなん
人ぐらいいますか？

鈴木 ……？ 百二十人ぐらいです。

● 小学部と中学部には、クラスはい
くつありますか？

鈴木・藤田 はい(指を折りながら)小
学部は十一で、中学部は七です。

● そのほかに、友達はいませんか？

鈴木・藤田 ……？ (訪問学級があっ
て、九人が指導を受けている)
養護学校としてはじまったのは、
いつからですか？

藤田 昭和五十三年四月からです。

鈴木 そのころは、まだ教室が少し(四
教室)しかなくて、ばんだい学園の
教育棟の中で勉強していました。

● 新しい学校の建物は、いつできた
のですか？

藤田 昭和五十四年と五十五年、半
分ずつ建ちました。

鈴木 学校を建てるときは、ブルやダ
ンプがたくさんきて、すごかった
です。

● 新しい学校には、どんなりっぱな
部屋がありますか？

鈴木 はい、養護・訓練エリアがあっ
て、たのしいです。

鈴木 そこは、朝の会でみんな集まっ
ても半分残るくらい広くて、全部
じゅうたんが敷いてあって、ねこ
ろんだりもできます。

鈴木 それから、マネージメント・ハ
ウスといって、家と同じになっ
ている教室もあります。

● 学校の周りには、なにがあります
か？

藤田 家は少ししかなくて、うしろは
広い畑です。横(東)の方は林で
あとは田んぼが続いています。

● 遠くの方の様子は？

鈴木 学校のうしろの畑の向こうは、
磐梯山につづいています。

藤田 冬になると、雪が降って、まっ
白になります。吹雪でひどい日も
たくさんあります。

● 天気の良い日は、どんな勉強をし
ますか？

藤田 はい、歩行訓練といって、近く
にある分譲地や天鏡台(現在は昭
和の森公園ともいう)や牧場や三
忠碑や青年の家(国立)の方に出
かけてきます。



ぼくの学校わたしの学校