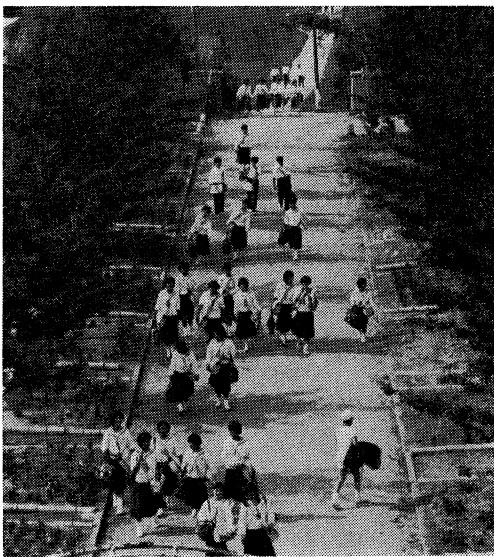
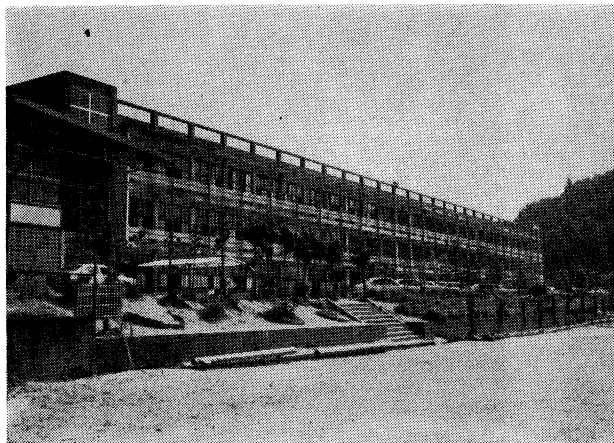


いわき市立泉中学校

登校 ▶

▼ 校舎全景



三年

永山知佳

海ひろく波波呼ばれ
八崎のよしきりかもめ
潮かぜに乗って飛ばば
胸若く羽ばたく希望
花立の泉中学校
この丘はよろこびあふれる

校歌にうたわれた花立の丘も、泉へ
イタウン造成工事のために変貌しつつ
ある。世帯数千五百戸、人口五千人の
町づくりが始められているからです。
わたしたちの学校、いわき市立泉中
学校は、昭和三十八年に建築された鉄
筋三階建ての校舎で、小名浜の工業地
帯や、国際港である小名浜港も眺望で
きる花立の丘に立ち、全校生徒六百十
一人、職員二十九人が希望にあふれた
活動を展開しております。
生徒会活動も活発で、今年度のスロ
ーガンを「きれいな町、きれいな学
校」と定め、それを達成させるために
泉駅内外と通学路としての歩道橋の清
掃を行っている。加えて月一回、校舎
内外の美化作業も行うことにした。校
庭などの除草や、校舎内外の破損箇所
の修理など、作業内容に応じて、各専
門委員会の協力を得ることになってい
る。いずれも奉仕活動で、自主的に参
加する生徒たちで実施される。また、
生徒一人一人は、ゴミが落ちていたら

すすんで拾ったり、毎日の清掃に力を入
れるなどして、スローガン達成のため
に努力しています。

また、生徒活動の年間行事の一つに
「クラブ発表会」がある。運動クラブ
の実技発表や文化クラブの作品展示、
演劇クラブやダンスクラブの舞台発表
などがあり、全生徒が一つの輪になっ
て楽しむ一日です。

部活動も盛んで、放課後になると、
毎日運動部のかけ声と、ブラスバンド
部の演奏の音が、校庭、体育館、校舎
から、夕方遅くまで花立の丘に響きわ
たっている。中体連などが近づくと各
部早朝練習なども行われ汗を流してい
る。中でもハンドボール部は、男
子県大会、女子東北大会出場という見
事な成績をあげている。

わたしたちは、先輩の築いた伝統を
さらに発展させようと努力していま
す。



(校長 白石長三・生徒数 612名)

ぼくの学校わたしの学校