

④ 経理は一部を除き大部分は育成会が扱うことにしている。

②子ども会の収支決算

1. 収入

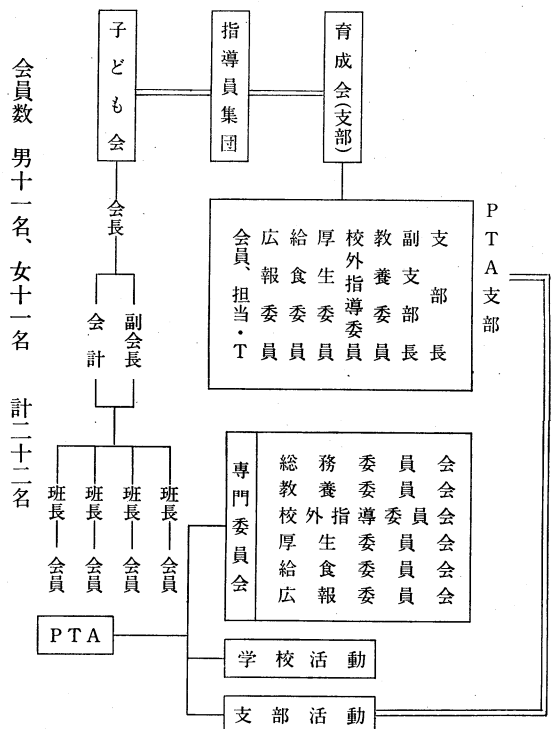
科 目	金 額	附 記
会 費	6,600円	子ども会員22×300円
負 担 金	9,500	PTA会員 17人 人 基本割 300円、子供割200円
補 助 金	42,800	教育委員会から 22,000円 町産業課から 20,800円
繰 越 金	18,005	前年度からの繰越金
雑 収 入	12,080	転作奨励補助金相当額の 地主寄附金
計	88,985円	

2. 支出

科 目	金 額	附 記
運 営 事 務 費	9,255円	会議費、消耗品費、 会場借上料 他
畑 っ く り 費	7,725	種苗代、肥料代、謝礼、 機械費 他
清 掃 活 動 費	2,000	経費不要
ふるさとの史蹟めぐり費	3,000	車借上料は教育委員会負担 により0
ラ ジ オ 体 操 費	1,500	経費不要
ス ポ ー ツ 大 会 費		すいか代 飲物代 他
川 遊 び と 収 穫 祭 費	5,035	
花 火 大 会 と 収 穫 祭 費	3,000	花火代、飲物代 他
ク リ ス マ ス 費	31,040	夕食代、ローソク、ケーキ代 飲物代、装飾費 他
計	62,555円	

3. 差引残 26,430円 次年度へ繰越す

③活動機構図



二 地域子ども会活動の内容と進め方
前述の五つの子ども会の活動内容とその進め方はほぼ共通しており、特別りっぱな事業をやっているのでもなければ、むずかしいやり方をしていない。

また、このところ未組織となつてい
る只見小学校区の各児童会のほか、他
の学校区（朝日地区、明和地区）にお
いても只見小学校方式の地域子ども会
活動の育成気運が高まりつつあるので
県のみどり号巡回指導事業（七月二十
八日開催）等を通して社会教育面から
前向きな少年の健全育成対策として推
進したい考えである。

- (一) 子ども会の目標
- ① みんななかよくしよう。
 - ② みんなで楽しく遊ぼう。
 - ③ みんなで楽しい学習をしよう。
 - ④ みんなで人のためになることをしよう。
- (二) 子ども会事業の実績と決算（表）

紙面の都合により十分な説明ができ
おわりに



畑の草取り作業

なかったが、地域子ども会活動は、大
人による管理型の活動ではなく、子ど
も達の手づくりの活動であるように今
後さらに輪を広げて育成してゆきたい
と念じている。

（社会教育係長 鈴木 吉興）

