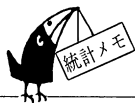
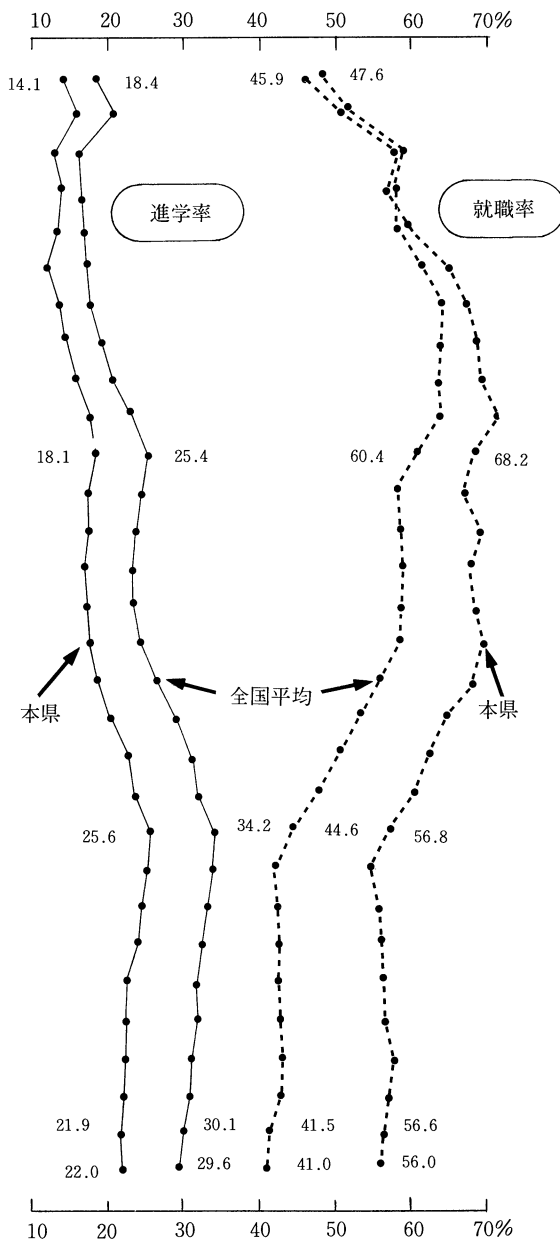
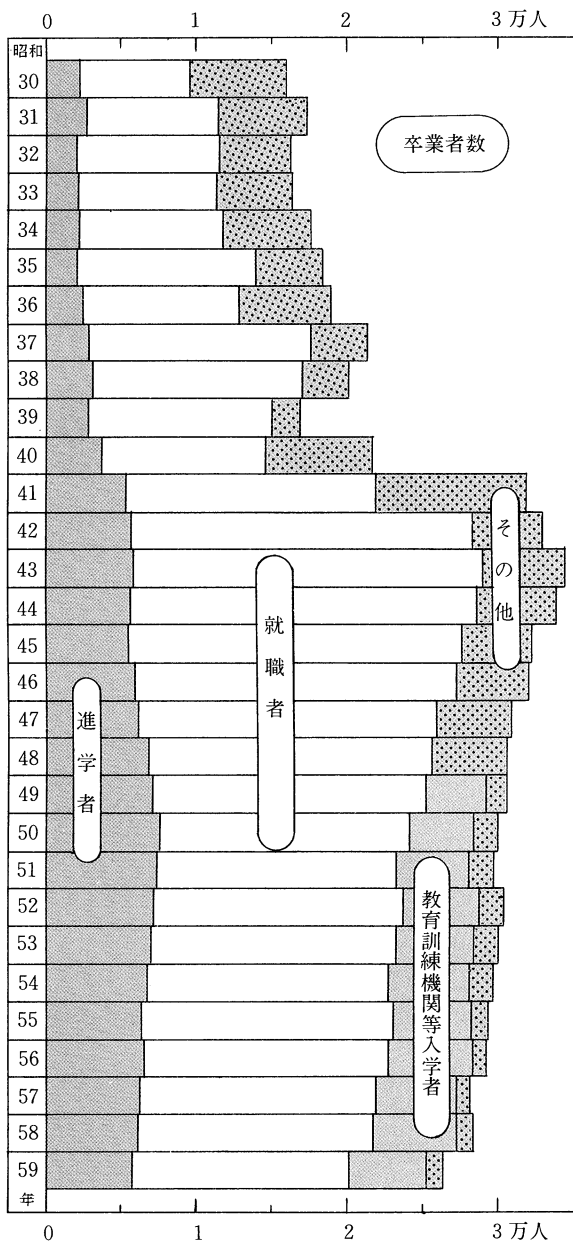


高等学校卒業者の進路状況の推移 (全日制・公立) (定時制・私立)



区分	卒業者数 (人)	進学者数 (人)	就職者数 (人)	その他 (人)	進学率 (%)	就職率 (%)
昭和30年	16,047	2,262	7,323	6,462	14.1	45.9
59年	26,319	5,802	14,331	6,186	22.0	56.0