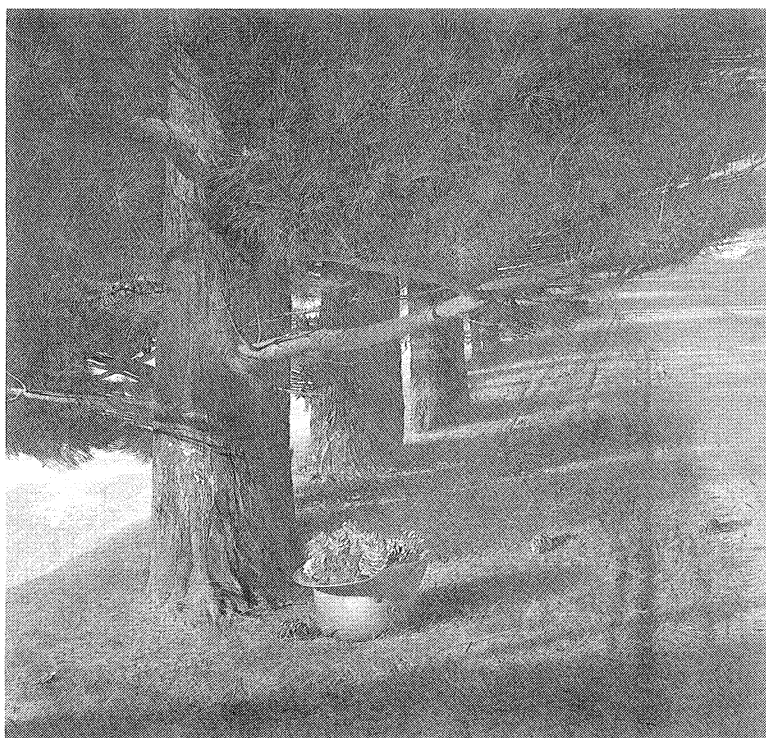


収蔵作品介绍

アンドリュー・ワイエス作

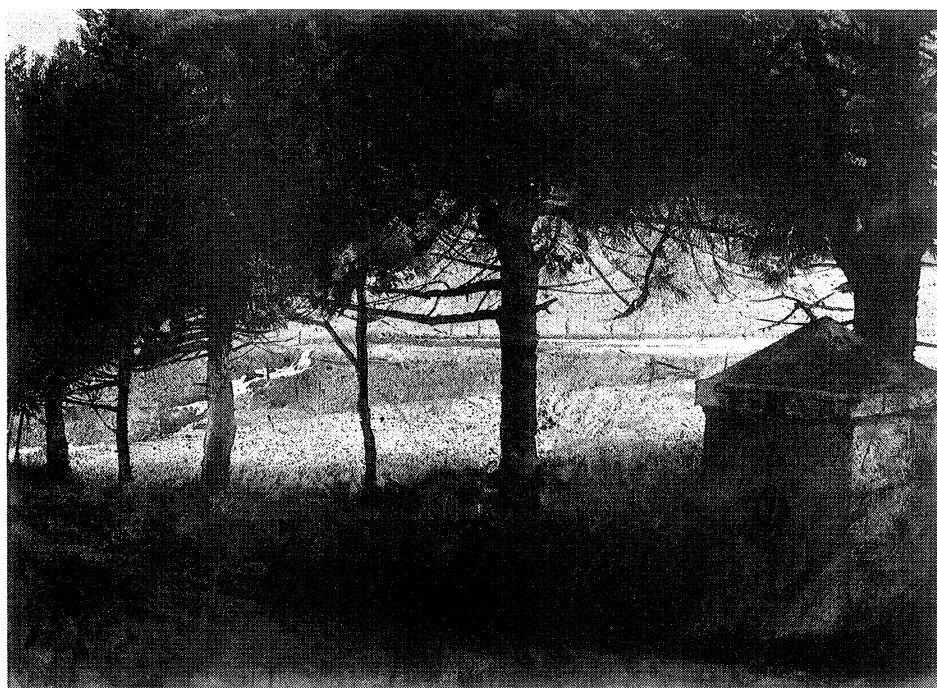
県立美術館では、昭和五十四年に「松ぼっくり男爵」
続いて昭和五十六年には「ドイツ人の住む所」他、三点
のワイエス作品を収蔵している。

ワイエスは、この二つの作品に代表されるように、テ
ンペラやドライ・ブラッシュという独特の絵画技法を用い
て、自然とそこに生きる人々の姿を詩情豊かに描く画家
である。六十七才の今日、アメリカを代表する一人とし
て、その数々の作品は世界中の人々の心を魅了していま
す。



▶「松ぼっくり男爵」

「ドイツ人の住む所」



(詳しくは本文四十四ページ参照)

美術館だより