



バードウィークにちなんで、巣箱をつくる学級生

表 1 文化財少年団組織図

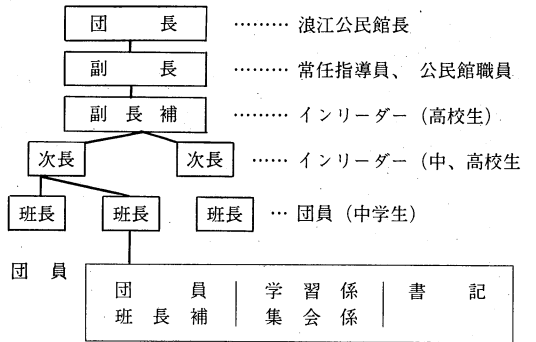


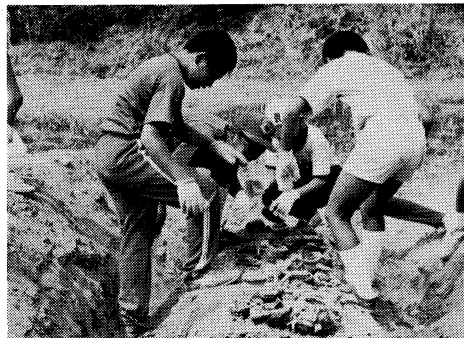
表 2 年間の学習内容

7		6		5		4		月
27	13	22	8	25	11	27	20	日
合宿に むけてⅡ	合宿に むけてⅠ	身近かな文化財 Ⅱ 石碑とたくほん	身近かな文化財 Ⅰ 民話と民俗	史跡を たづねて Ⅱ	史跡を たづねて Ⅰ	魚 vs 人間	ちえくらべ 開講式	主題
土器の成形、 模様づけ	土器づくりの ための採土、 土の精製	たくほんのと り方実技	民話の集め方 や、民俗資料 の大切さを知 る	浪江町周辺の 史跡をたづね る	町内の史跡を たづねる	ふなつりをし ながらの自然 観察		学習のねらい

12	11		10		9		8	月
14	30	9	26	5	28	7	17~19	日
この一年を ふりかえる	できるかなア? わら細工に ちょう戦	むかし、むかし あったけーど あつたけーど	いもに会だよ 全員集合!!	むかしの 道路をたどる	会津の 歴史をたづねて	守るぞ!! 文化財	合宿	主題
反省会	わらを使った 道具とその用 途を知る	グループ毎に 収集した民話 の発表会	秋の山野の自 然を観察する	道標を見つけ て、旧道の様 子を知る	会津縄文館と 鶴ヶ城の見学	町指定文化財 の標識をたて る	別紙	学習のねらい

まちからむらから
こんにちへ

ついでに。
あと四、五年もすれば、この中から、
生抜きのアウトリーダーが出てくるこ
とを期待している。



土器の野焼き、出来ばえは?.....

12	月	
21	日	
修了式	閉講式	主題
		学習のねらい