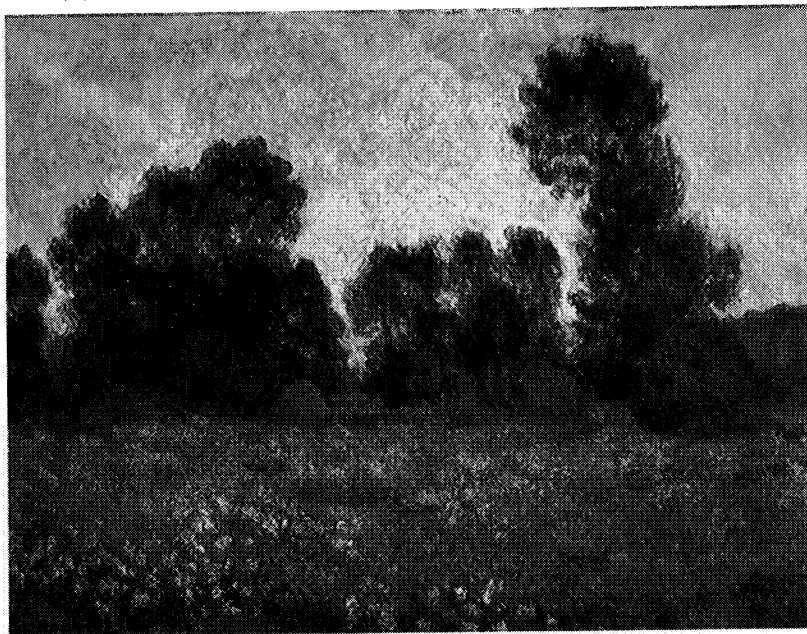


▼クロード・モネ「ジヴェルニーの草原」1890年



キャンバス・油彩 65.1×92.4cm

(解説は本文44ページ、美術館だより参照)

名画

散歩

〔収蔵作品紹介〕

フランス印象派の巨匠

——クロード・モネ——

クロード・モネは、フランスの画家で印象主義の代表的画家。パリに生れ、ジヴェルニーで歿。印象派は、彼の第一回印象派展の出品作「印象―日の出」からとられた。

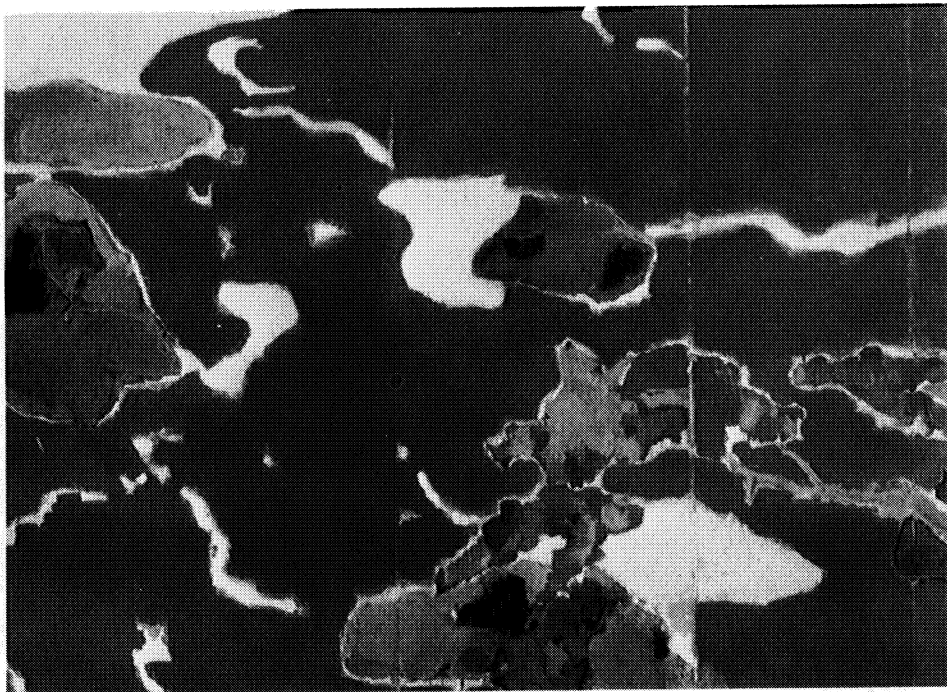
展覧会の案内

「自然のかたちと美術  
——空と地と水と木と——」展

会期：8月6日(火)～8月25日(日)

▼田岡謙三「流れ」1978年

(「自然のかたちと美術」展  
出品予定作品)



県立美術館では、身近な自然としての空、地(土)、水、樹木などのさまざまな様相を表現した作品を集めた「自然のかたちと美術」展を開催します。

(詳細は本文四十四ページ、美術館だより参照)