

新設図書館の紹介

—福島市・岩瀬村—



図書館コーナー



福島市立図書館

多様化し、高度化している県民の学習要求に対応するため、県や市町村では図書館を開設しております。

昭和五十九年度の図書館設置数は、県一、十三市町村に十八館設置され、地域住民の身近な学習の場として、気軽に利用されております。

今回は、今年四月十九日、五月二十一日に相次いで開館した福島市と岩瀬村の両新設図書館を紹介します。

福島市立図書館

この図書館は、公共図書館としては県内で初めて電算システムを導入するなど斬新な要素を数多くとり入れた注目すべきものです。

施設は、県立図書館の移転改築に伴い旧県立図書館を譲り受けて約七千万円の費用を投じて改装したもので、クリーム色を基調とした室内は明るい感

じで、小説や実用書を豊富にとり揃えたり児童図書室に広いスペースをとるなど市民に親しみやすいものになっています。

現在、児童室では毎週土曜日にボランティアの人たちにより紙芝居や読みかせなどのお話し会が行われています。

所在地 福島市松木町一

☎二四五(三)六五五一

開館時間

午前十時～午後六時(ただし、日曜日は午後五時まで)

休館日

火曜日・祝日及び振替休日

館外貸出

貸出冊数 一人五冊以内

施設面積

延床面積 二千六百九十六・三四平方メートル

蔵書冊数

十二万六千冊

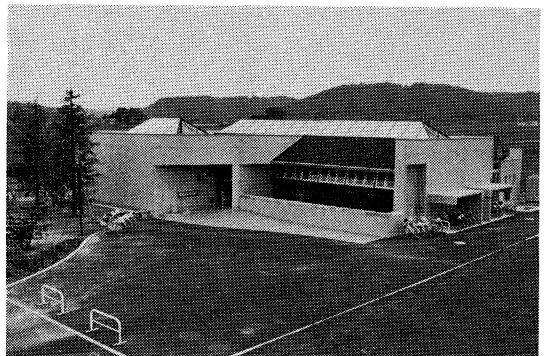
岩瀬村図書館

この図書館は、村立では県内初のものであるばかりでなく、東北でも初めて独立した施設を設置(他は公民館などと併設)した点で今後の活動が注目されます。

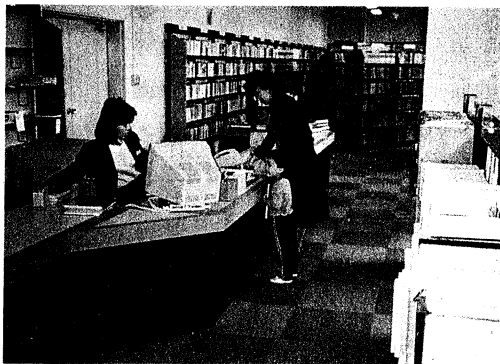
施設は、建設費約一億三千七百万円を投じて設置したもので平屋建となっています。

閲覧室などをワンフロアー方式とし空間の利用や書架の配置などが自由にできるようにするとともに、館内の書架類は木製品で統一し、和らいだ雰囲気になっています。また、一般閲覧室をグリーン、児童室をオレンジ、レファレンス室をブルーにそれぞれ色わけしてあります。

また、建物に隣接して青空読書ができるように「図書館の森」を作るなどのユニークさも出しています。



岩瀬村図書館全景



気軽に利用されている福島市立図書館

きるように「図書館の森」を作るなどのユニークさも出しています。

所在地 岩瀬村大字柱田字中地前二

☎二四八(六五)三五八七

開館時間

午前十時～午後六時(ただし、土・日曜日は午後五時まで)

休館日

月曜日・祝日及び振替休日・月末日・年末年始・第三日曜日・特別整理期間

館外貸出

貸出冊数 一人三冊以内

施設面積

延床面積 五百二十・〇七平方メートル

蔵書冊数

一万冊(他に県立図書館からの一括貸出三千冊を加えて計一万三千冊を配架)