

の計画を行う。

(4) 建物の内と外の連続性に留意し、上ばきで出られるテラス、中庭などをできるだけ用意する。

以上に述べた計画課題のもとに岩江小学校の設計に入った。研究会メンバーの山下和正氏が担当した。

つづく四校も同メンバーにそれぞれ担当していただくことになる筈である。

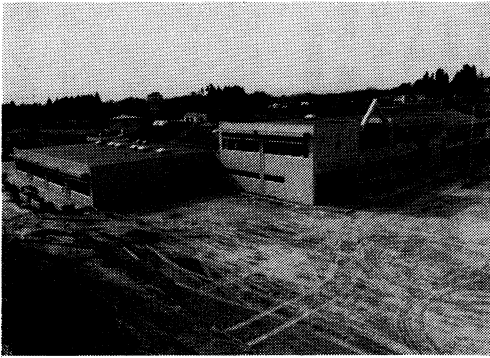
付記 計画段階では、特に長沢悟氏の労に負うところが極めて大きい。なお詳細については、三春町教育委員会刊行の

新しい学校づくりをめざして――

三春町学校計画基本構想報告書

三春町立岩江小学校計画報告書

を参考にして頂ければ幸いである。



南側より見た岩江小学校

図1 岩江小学校の1階平面図

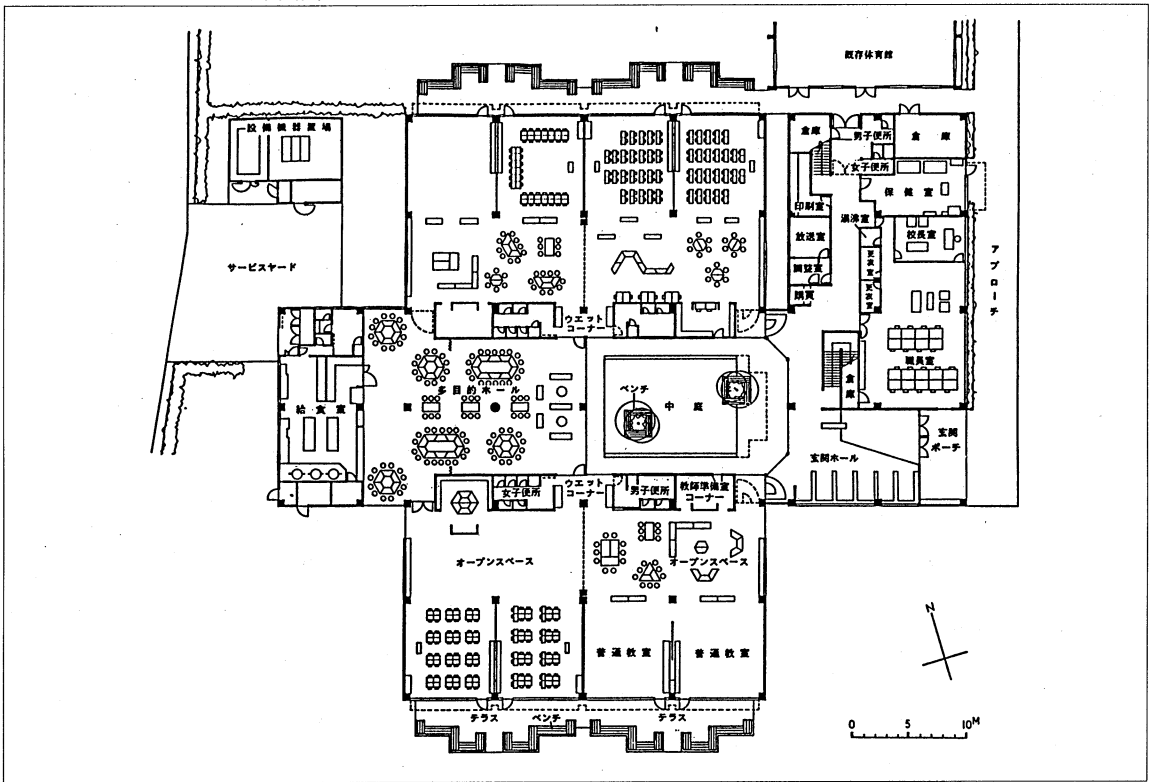


図2 南北断面図

