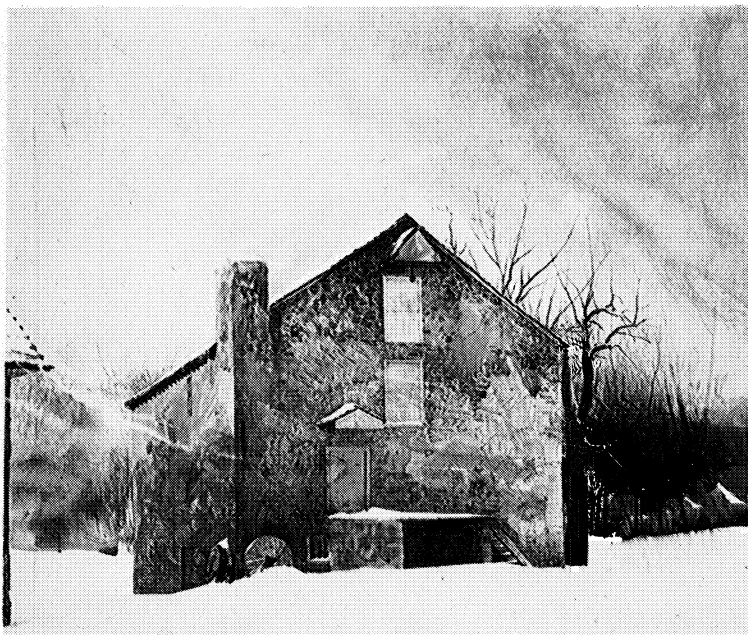


▼「冬の水車小屋」



制作年 1978年 材質・技法 紙に水彩 寸法57.2×71.1センチメートル

名画

散歩

収蔵作品紹介

「冬の水車小屋」

アンドリュース・ワイエス作

雪煙の舞う冷たい空の下に、ひっそりと立つ水車小屋。現代アメリカを代表する画家アンドリュース・ワイエス（一九一七〜）の作品です。冬の情景を描いたこの作品では、水車小屋の壁や樹木の描写に、彼の卓越した技量が見られます。

拡大常設展示案内

前期 11月7日～12月27日

春日部たすくの作品

福島の実験家たち（彫刻・工芸）

後期 1月10日～31日

小川芋銭「細道絵日記」全巻公開

福島の実験家たち（彫刻・工芸・書）

企画展予告

「隆盛期の世界のポスター展」

— エッセン・ドイツポスター —

美術館所蔵作品を中心に

会期 昭和六十一年二月十五日（土）

三月二十三日（日）

（詳細は四十八ページ参照）

▶ 春日部たすく作「落日」

