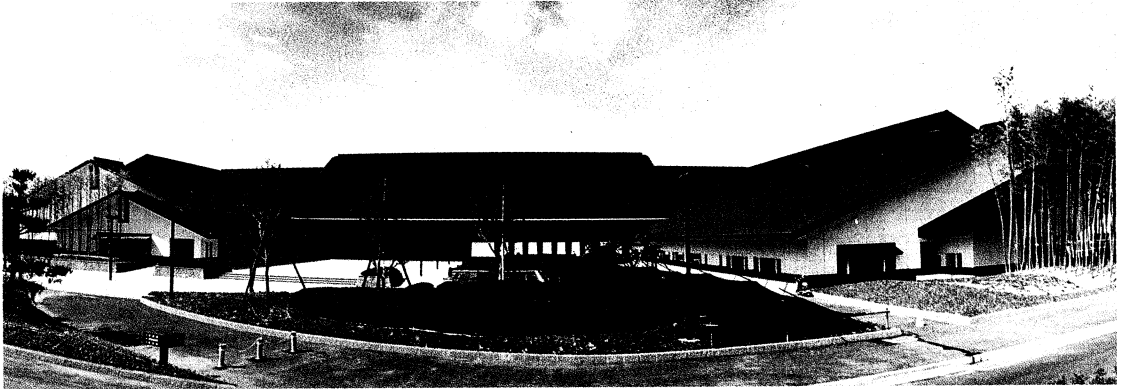


# 福島県立博物館の利用案内



本県文化三施設の一つとして十月十八日会津若松市に県立博物館が開館されます。

歴史、芸術、民俗、産業、自然科学等充実した収蔵と展示がなされております。学校教育活動等に是非ご利用下さい。

## 一、開館日

昭和六十一年十月十八日①

## 二、開館時間

午前九時三十分～午後五時  
(最終入館は午後四時三十分まで)

## 三、休館日

月曜日(祝祭日の場合はその翌日)  
祝祭日の翌日(ただし、土・日にあたる場合はのぞく)  
年末・年始(十二月二十八日～一月四日)

## 四、観覧料

常設展( )内は、団体(二十人以上)の料金

一般・大学生…二五〇円(二〇〇円)

高校 生…一五〇円(二〇〇円)

小・中学生…一〇〇円(八〇円)

企画展…そのつと定める料金

## 五、交通案内(下図)

会津若松駅から約三キロメートル  
・バス利用の場合

会津若松駅より市内循環バス

県立病院前下車徒歩五分

グラウンド入口下車徒歩一分

・タクシー利用の場合

会津若松駅前より約十五分  
《駐車場》乗用車 二五〇台

大型バス 二〇台分

## 10月の主な行事

### 開館記念展・企画展

一、テーマ 武家の文化

二期日 十月十八日①

十一月十六日②

### 開館記念講演

一期日 十月十九日① 講堂

二期日 梅原 猛(国際日本文化研究センター準備室(仮称)室長)

三期日 未定

## 案内図

