

福島県立博物館

文化の伝承と

創造をめざして

—ごあんないと—

主な行事のお知らせ—

県立博物館は、昨年十月十八日のオープン以来、全国、全県下の一般客のほか、県内の小・中・高校生の団体利用者等、盛況のうちに開館を続けております。

昭和六十二年度も、常設展、企画展等、本県文化・歴史を見る、語る、触れる、遊ぶことができる特色ある事業を実施してまいりますのでご利用ください。

語り

作り

触れる

遊ぶ



▲興福寺の仏頭



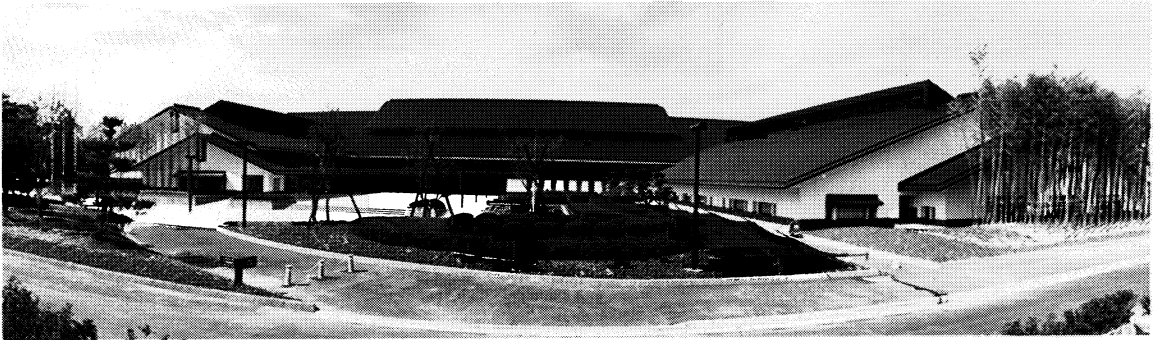
▲体験実習室〈昔語り〉の実演

県立博物館の住所

〒965

会津若松市城東町1の25

TEL 0242-28-6000(代)



▲博物館全景

▼にぎわいをみせる館内(総合展・原始)

〔昭和62年度主要行事〕

企画展

- ①「福島の顔」(4/18～6/4)
- ②「植物化石」(7/18～9/15)
- ③「福島の仏像」(10/17～12/13)
- ④「陸奥の古瓦」(1/23～3/21)

※県立博物館の昭和62年度の行事は、本文の56ページに掲載してあります。

