

文化の窓

県立博物館企画展案内

シルクロード紀行

—遊牧民の生活と文化—

会期 四月十六日(火)～六月九日(日)
会場 県立博物館

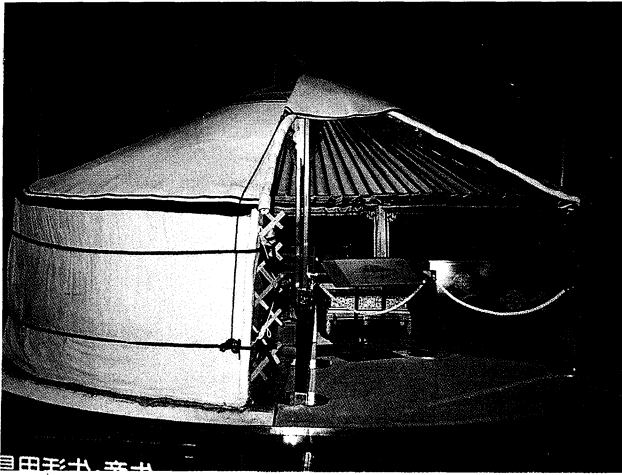
わたしたちにロマンチックなイメージを抱かせることは、シルクロード。

そこには古くからさまざまな東西文化の交流があり、いくつかの文明が華ひらきました。シルクロードにおける文化の交流、いいかえれば、それはさまざま

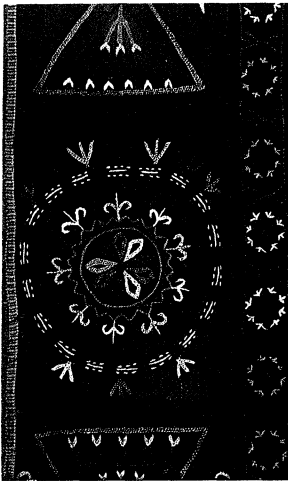
さまざまな民族の接触であり、その長い歴史の中でこの地域には多様なそして独特な民族文化が形成されてきたのです。

キルギス、モンゴル、ベドウィンなどの遊牧民、彼らもまたシルクロードの文化を支え形成してきた重要な人々でした。天幕を携え、ヒツジ、ヤギ、ラクダなどの群れを連れ、冬营地と夏营地を行き来する移動牧畜生活は、稲作を行い定住農耕を主としてきたわたしたちの文化とは、多くの面で異なりをみせるのです。

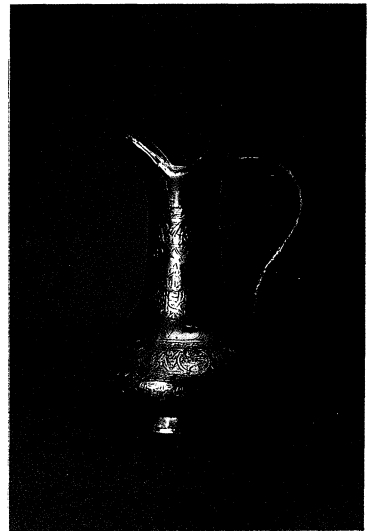
本企画展では、比較文化の視点からシルクロード地域、とくに中央アジア、西アジアで「遊牧」を中心として生活を営んできた民族の文化に注目し、いまなおこの地に培われている民族的世界へみなさんをご招待します。



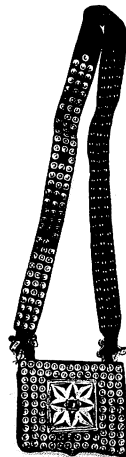
▲モンゴルのゲル（天幕）



▲壁飾り



▲水さし



▲装身具

平成3年度 企画展

第1回企画展

シルクロード紀行

—遊牧民の生活と文化—

平成3年4月16日(火)～平成3年6月9日(日)

第2回企画展

縄文絵巻

—母なる大地への回帰—

平成3年7月20日(土)～平成3年9月23日(月)

第3回企画展

浜通りの仏像

平成3年10月10日(木)～平成3年12月8日(日)

第4回企画展

ふくしま 鉱山のあゆみ

平成4年1月18日(土)～平成4年3月15日(日)