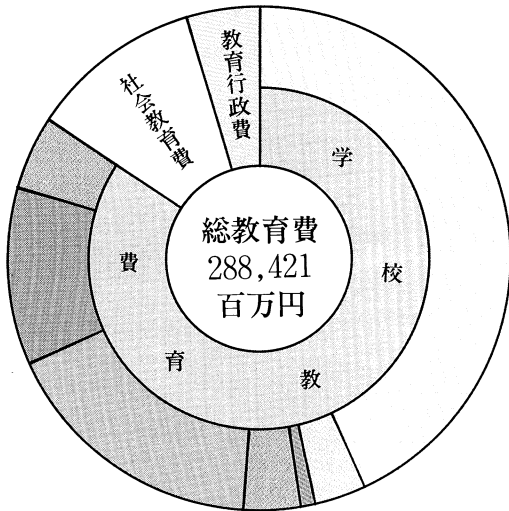
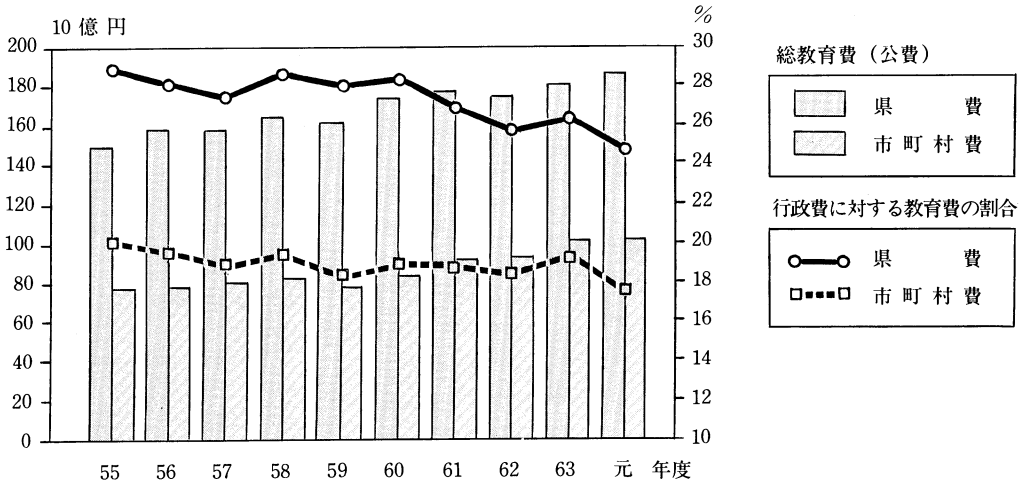


総教育費および行政費に対する教育費の比率の推移

平成元会計年度地方教育費調査



総教育費 (公費) 100%		
288,421,331千円		
学校教育費	84.4%	243,565,065
教授費	43.3%	124,846,841
維持費	3.3%	9,417,292
修繕費	1.0%	2,781,024
補助活動費	3.6%	10,544,694
所定支払金	17.4%	50,243,284
資本的支出	11.3%	32,724,037
債務償還費	4.5%	13,007,893
社会教育費	11.1%	31,990,248
教育行政費	4.5%	12,866,018

公費：国庫補助金＋県支出金＋市町村支出金
＋地方債＋公費に組み入れられた寄付金



平成7年開催

友よ ほんとうの空に とべ!
ふくしま国体を成功させよう