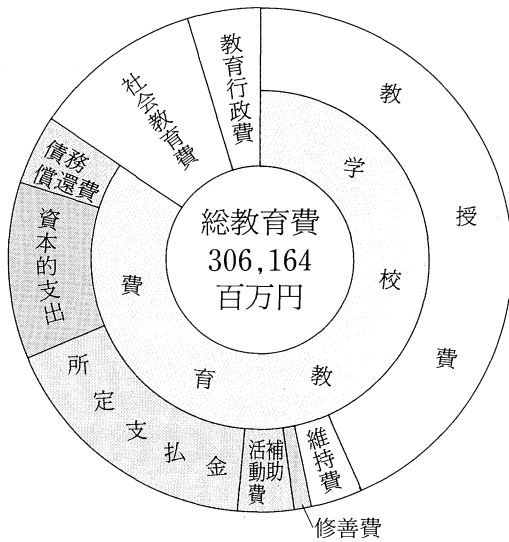
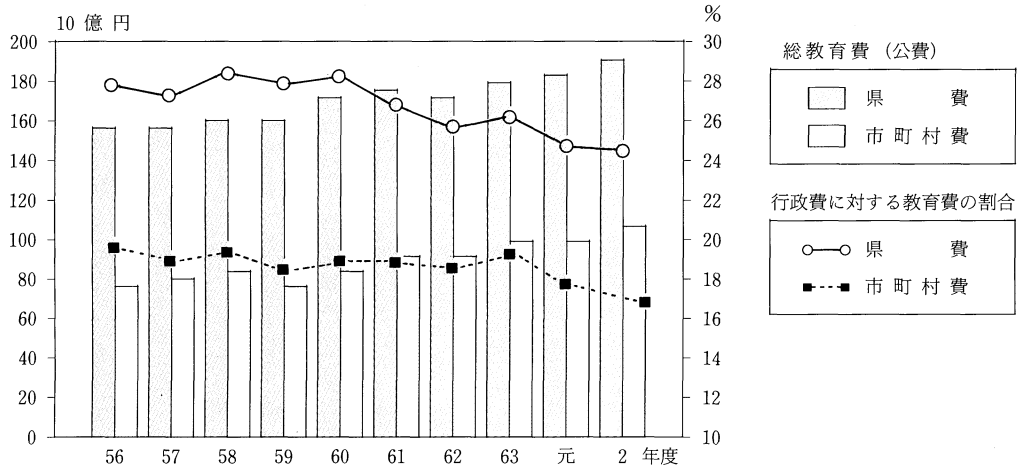


総教育費および行政費に対する教育費の比率の推移

平成2会計年度地方教育費調査



総教育費 (公費) 100%		306,164,120千円
学校教育費	84.6%	258,982,026
教授費	43.6%	133,523,177
維持費	3.3%	10,146,037
修善費	1.1%	3,295,619
補助活動費	3.6%	10,884,887
所定支払金	17.2%	52,639,563
資本的支出	11.4%	34,887,319
債務償還費	4.4%	13,605,424
社会教育費	10.9%	33,440,462
教育行政費	4.5%	13,741,632

公費：国庫補助金＋県支出金＋市町村支出金
＋地方債＋公費に組み入れられた寄付金



平成7年開催

友よ ほんとうの空にとべ！
ふくしま国体を成功させよう