

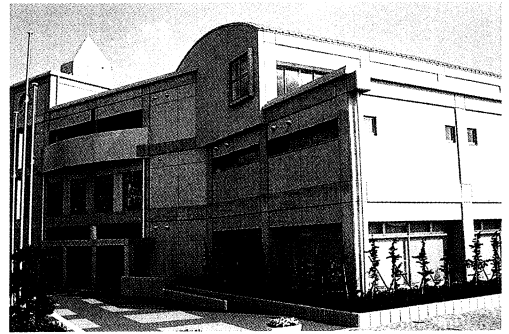
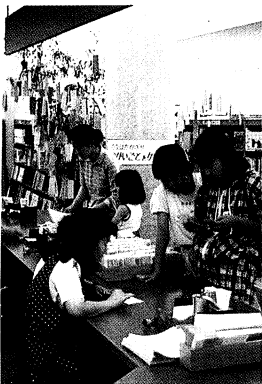
## 郡山市安積図書館

郡山市安積一丁目三八  
 ☎〇二四九(四六) 八八五〇

安積図書館は、郡山市の二番目の地域図書館として、昨年七月に開館しました。三階建ての建物のうち、一階には郡山市安積行政センターが入っており、図書館は二階にあります。また、三階は各種の集会ができる視聴覚ホールになっています。

二階図書館の面積は八五〇平方メートルで、そのほとんどは来館者が自由に本をさがし出して利用できる開架スペースが占めており、約五万冊の本が収容可能です。このほか、約二万冊の本が収容できる書庫と、おはなし会のための部屋もあります。

安積図書館は、児童や婦人対象の本を中心とした蔵書構成で、貸出しを主としており、地域の皆さんの身近な暮らしに役立つ親しみやすい図書館をめざしています。



現在、一般図書二万三千冊、児童図書二万冊、定期購読雑誌五二誌をそろえており、毎月平均二万冊が借り出され、毎月五千の方が利用しています。将来は、図書資料のほか、ビデオ等の映像資料もそろえて、地域における生涯学習の中心として親しまれる存在となることを運営の目標にしています。

交通 福島交通バス「安積支所」下車

開館時間 火曜日・金曜日

午前十時～午後六時

土曜日・日曜日

午前十時～午後五時

月曜日、国民の祝日、月末、年末年始

休館日

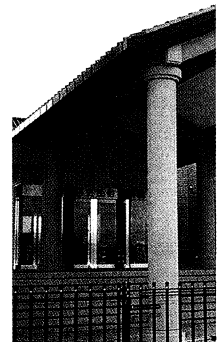
## ふくしま 施設の散歩道

### 双葉町歴史民俗資料館

双葉町大字新山字本町二七一—  
 ☎〇二四〇(三三) 四七六三

資料館は、町内の貴重な文化財を保存して後世に伝え、郷土愛と文化財愛護の精神を培うための生涯学習の拠点とし、昨年十一月三日に開館しました。

建物は、鉄筋コンクリート平屋建ての単独館です。導入部のホールには、ビデオコーナー、体験学習カウンター、町の史跡と施設がわかる地形模型があります。展示室には、旧石器時代から近現代に至る町の歴史がわかる常設展示室と企画展を行う企画展示室とがあります。常設展示室の主な展示物には、県内最古の貝塚である郡山貝塚骨角器等、国史跡・清戸迫装飾横穴



墓の原寸大壁画模型と出土品、古代の役所である郡山五番遺跡の瓦や土器等があります。

相馬野馬追いの野馬懸け行事の模型や民家のいろいろの復元室屋は小学生や一般に人気があります。学習施設としては、図書・ビデオ資料が閲覧できる資料室、学習講座やビデオ鑑賞会などの他、二次的に展示室にも利用できる講義室も備えています。整理・保管部門では、資料の補修と写真撮影を行う補修工作室や消毒を行う燻蒸室があり、これらを経た資料は収蔵庫と特別収蔵庫内に大切に整理保管されています。

市街地であり、周辺にある公民館、図書館と連携して活動しています。



交通 J R双葉駅下車、徒歩五分

開館時間 午前九時三十分から

午後四時三十分まで

休館日 月曜日、第三日曜日、祝日

(文化の日を除く)、年末年始