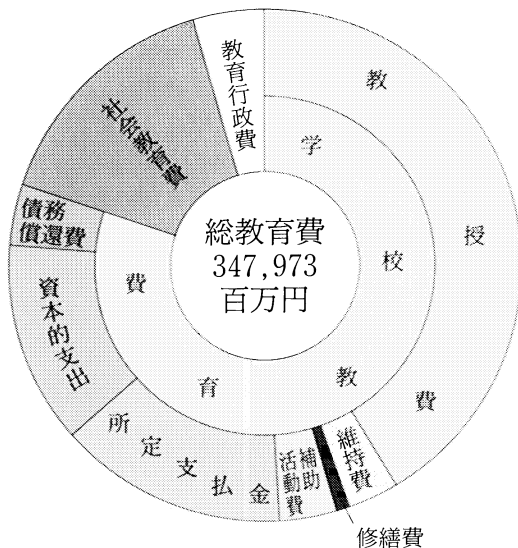
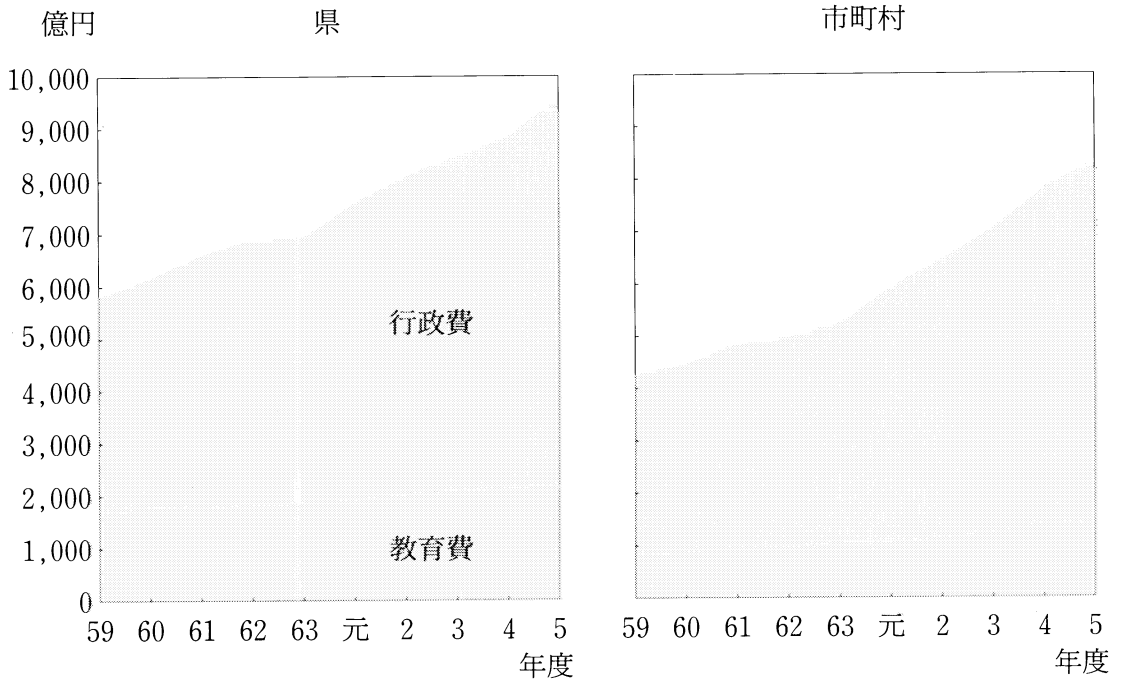


行政費と教育費の推移



総教育費（公費）  
347,973,134千円

学校教育費	80.3%	279,184,435
教授費	41.9%	145,943,212
維持費	3.3%	11,349,453
修繕費	0.9%	3,097,274
補助活動費	3.7%	12,746,565
所定支払金	14.7%	51,072,910
資本的支出	11.7%	40,734,051
債務償還費	4.1%	14,240,970
社会教育費	15.2%	52,957,988
教育行政費	4.5%	15,830,711

公費：国庫補助金+県支出金+市町村支出金  
+地方債+公費に組み入れられた寄付金

資料：平成5会計年度「地方教育費調査」



平成7年開催

友よ ほんとうの空にとべ!  
**ふくしま国体**

