

# ふくしまの

# 学校建築

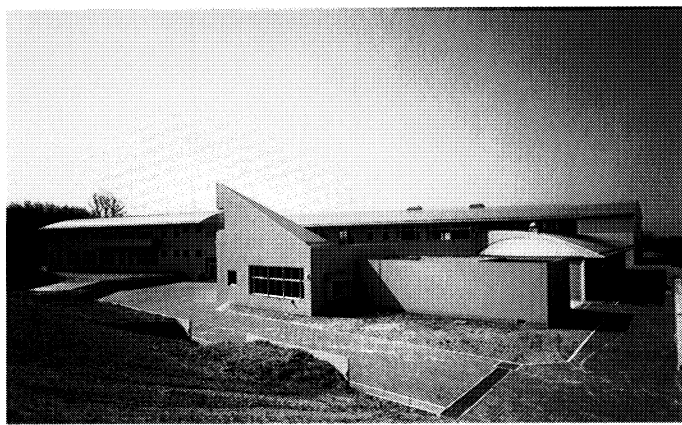
## 三春町立岩江中学校

三春町立岩江中学校は、地域の人口増加に対応するため、三春中学校からの分離新設校として、平成5、6年度に新築されました。

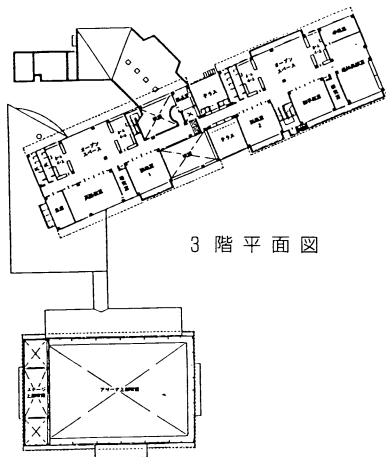
教科教室型の運営方式を採用しており、教科教室とそれに接続するオープンスペース、教科準備室とで一つのまとまった学習ユニットを構成しています。

学校の中央には、図書室とコンピュータ室があり、各教科教室と学習活動の連動を図りやすいように配置しています。

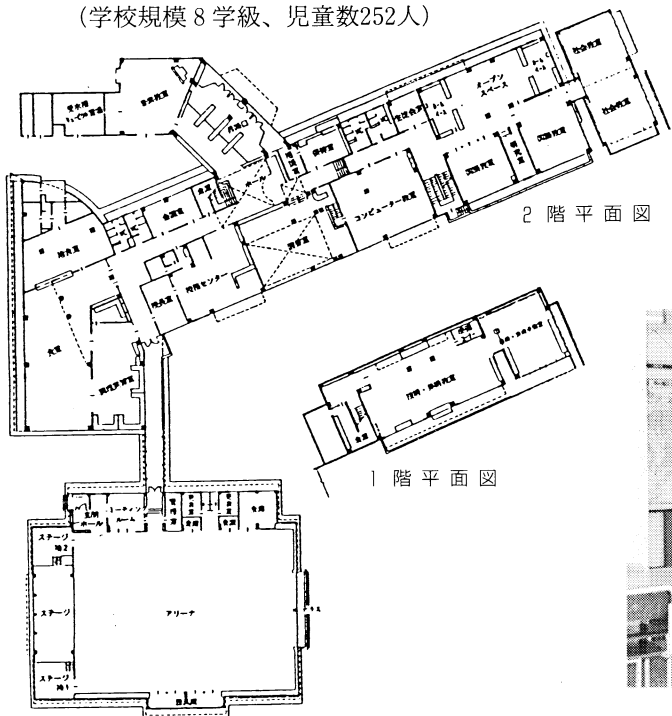
(学校規模 8学級、児童数252人)



校舎外観



3階平面図



2階平面図

1階平面図



英語教室