



ふくしまの

# 学校建築

## 磐梯町立磐梯第二小学校

磐梯第二小学校は、旧校舎・屋体の老朽化に伴い、平成8、9年度に改築を行いました。

校舎は木造、屋体は鉄筋コンクリート造ですが、内・外装材に木を使用して木の温かみと柔らかさを活かし、また、敷地の高低差を利用して建物を配置し、窓から望むふるさとの風景を室内に取り込むなど、子供たちの情緒的成長が望まれる施設となっています。

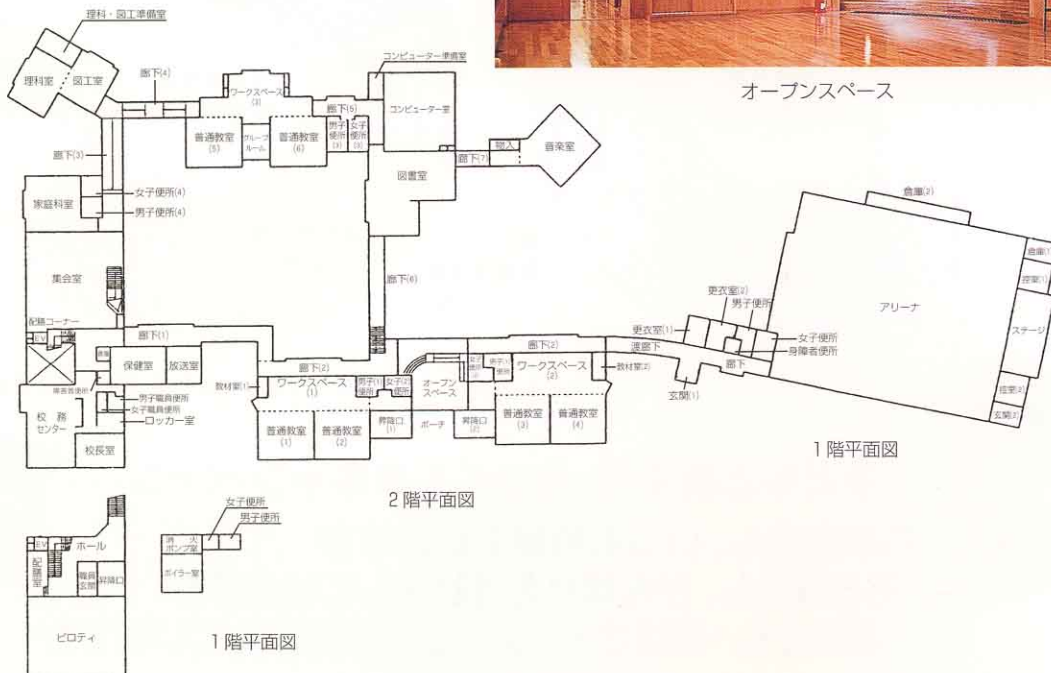
(学校規模 6学級 児童数 71人)



校舎外観



オープンスペース



配置図