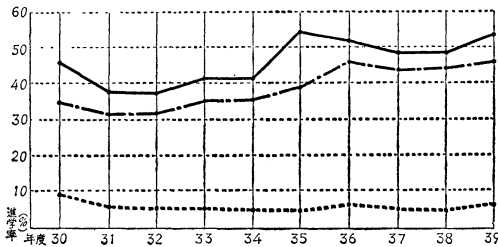


(2) 県立高等学校進学率の推移

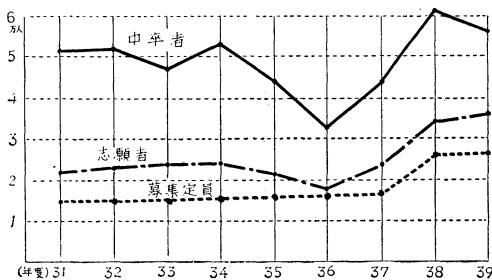
年度	中学校 卒業生数	全 日 制		定 時 制		合 計	
		入学者数	進学率 (%)	入学者数	進学率 (%)	入学者数	進学率 (%)
30	44,315	15,425	34.8	3,665	8.2	19,090	43.0
31	50,114	15,705	31.3	3,280	6.5	18,985	37.9
32	50,873	15,984	31.4	2,925	5.7	18,909	37.2
33	46,956	15,994	34.0	2,545	5.4	18,539	39.4
34	51,867	18,068	34.8	2,752	5.3	20,820	40.1
35	43,633	16,770	38.6	2,208	4.7	18,978	53.3
36	31,739	14,677	46.3	1,812	5.7	16,489	52.0
37	42,880	18,570	43.3	2,128	5.0	20,698	48.3
38	60,447	26,711	44.2	2,959	4.9	29,670	49.1
39	56,860	26,932	47.4	2,882	5.7	29,814	52.4



これによると37, 38年度の進学率は中卒者の単なる数的増加のみならず、進学率それ自体が著しく向上し全日制は37年度に対し、38年度3.2%、定時制は0.8%と増加し、全体として3.3%の増加を示す。

(3) 県立全日制高等学校の募集定員、入学志願者数の推移

年度	中学校 卒業生数 (A)	募 集 定 員		入 学 志 願 者 数		倍 率 $\frac{C}{B}$	入 学 者 数	
		募集定員(B)	$\frac{B}{A}$ (%)	志願者数(C)	志願率 $\frac{C}{A}$ (%)		入学者数(D)	$\frac{D}{C}$ (%)
31	50,114	14,175	28.3	20,940	41.8	1.48	15,705	75.0
32	50,873	14,645	28.8	21,592	42.4	1.47	15,984	74.0
33	46,956	14,960	31.9	21,914	46.7	1.46	15,994	73.0
34	51,867	15,325	29.5	24,693	47.6	1.61	18,068	73.2
35	43,633	15,435	35.4	21,380	49.0	1.39	16,770	78.4
36	31,739	15,535	48.9	17,111	54.0	1.10	14,677	85.8
37	42,880	16,765	39.1	22,865	53.3	1.36	18,570	81.2
38	60,447	26,575	44.0	33,183	54.9	1.25	26,711	80.5
39	56,860	26,775	47.1	33,663	59.2	1.26	26,932	80.0



今日においては、中卒者の約60%が高校進学を希望していることがわかる。