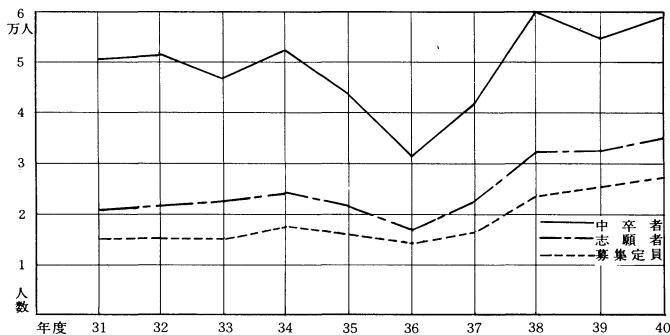


(3) 県立全日制高等学校の募集定員、入学志願者の推移

年度	中学校 卒業生数 (A)	募集定員		入学志願者数		倍率 $\frac{C}{B}$	入学者数	
		募集定員(B)	$\frac{B}{A}$ (%)	志願者数(C)	志願率 $\frac{C}{A}$ (%)		入学者数(D)	$\frac{D}{C}$ (%)
31	50,114	14,175	28.3	20,940	41.8	1.48	15,705	75.0
32	50,873	14,645	28.8	21,592	42.4	1.47	15,984	74.0
33	46,956	14,960	31.9	21,914	46.7	1.46	15,994	73.0
34	51,867	15,325	29.5	24,693	47.6	1.61	18,068	73.2
35	43,633	15,435	35.4	21,380	49.0	1.39	16,770	78.4
36	31,739	15,535	48.9	17,111	54.0	1.10	14,677	85.8
37	42,880	16,765	39.1	22,865	53.3	1.36	18,570	81.2
38	60,447	26,575	44.0	33,183	54.9	1.25	26,711	80.5
39	56,860	26,775	47.1	33,663	59.2	1.26	26,932	80.0
40	59,412	27,800	46.8	35,869	60.4	1.29	27,992	78.0



今日においては、中卒者の約60%が県立
高校進学を希望していることがわかる。

(4) 県通信制生徒の年度別入学者数

校別	年度	S	31	32	33	34	35	36	37	38	39	40
福島高校			186	149	224	169	242	168	162	250	266	262
会津中央高校			138	106	185	232	154	91	142	193	109	150
計			324	255	409	401	396	259	304	443	375	412

(5) 通信教育による高校卒業生数

校別	年度	S	31	32	33	34	35	36	37	38	39	40
福島高校			8	9	4	13	10	11	14	19	20	18
会津中央高校			6	7	6	4	6	24	20	12	17	14
計			14	16	10	17	16	35	34	31	37	32

6 県立特殊教育学校児童、生徒数

(1) 盲 学 校

種別	小学部						中学部			高等部			専攻科			別科	合計			
	1	2	3	4	5	6	計	1	2	3	計	1	2	3	計					
男	12	1	7	13	4	7	44	9	11	9	29	9	8	6	23	4	8	12	4	112
女	10	5	6	7	5	7	40	10	4	12	26	6	2	3	11	4	2	6	9	92
計	22	6	13	20	9	14	84	19	15	21	55	15	10	9	34	8	10	18	13	204

(2) ろ う 学 校

種別	小学部						中学部			高等部			合計			
	1	2	3	4	5	6	計	1	2	3	計	1		2	3	計
男	14	21	24	24	20	38	141	28	22	29	79	11	15	9	35	255
女	21	19	14	19	27	26	126	29	16	33	78	8	8	9	25	229
計	35	40	38	43	47	64	267	57	38	62	157	19	23	18	60	484

(3) 養 護 学 校

種別	小学部						中学部				合計	
	1	2	3	4	5	6	計	1	2	3		計
男	11	21	10	18	13	13	86	22	12	10	44	130
女	12	15	23	16	17	14	97	17	20	10	47	144
計	23	36	33	34	30	27	183	39	32	20	91	274