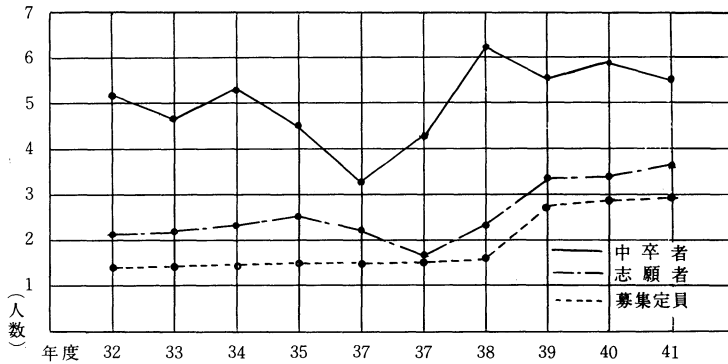


(3) 県立全日制高等学校の募集定員、入学志願者の推移

年度	中学校 卒業生数 (A)	募集定員		入学志願者数		倍 率 $\frac{C}{B}$	入学者数	
		募集定員(B)	$\frac{B}{A}$ (%)	志願者数(C)	志願率 $\frac{C}{A}$ (%)		入学者数(D)	$\frac{D}{C}$ (%)
32	50,873	14,645	28.8	21,592	42.4	1.47	15,984	74.0
33	46,956	14,960	31.9	21,914	46.7	1.46	15,994	73.0
34	51,867	15,325	29.5	24,693	47.6	1.61	18,068	73.2
35	43,633	15,435	35.4	21,380	49.0	1.39	16,770	78.4
36	31,739	15,535	48.9	17,111	54.0	1.10	14,677	85.8
37	42,880	16,765	39.1	22,865	53.3	1.36	15,870	81.2
38	60,447	26,575	44.0	33,183	54.9	1.25	26,711	80.5
39	56,860	26,775	47.1	33,663	59.2	1.26	26,932	80.0
40	59,412	27,800	46.8	35,869	60.4	1.29	27,992	78.0
41	56,332	27,655	49.1	34,161	60.6	1.24	27,658	81.0



今日においては、中卒者の約60%が県立高校進学を希望しているが経済的理由その他により志願しないものを含めば、70%以上と見込まれる。

(4) 県通信制生徒の年度別入学者数

校別	年度	昭和 32	33	34	35	36	37	38	39	40	41
福島高校		149	224	169	242	168	162	250	266	262	296
会津中央高校		106	185	232	154	91	142	193	109	150	128
計		255	409	401	396	259	304	443	375	412	424

近年通信制入学者の増加が目立つ。

(5) 通信教育による高校卒業生数

校別	年度	昭和 32	33	34	35	36	37	38	39	40	41
福島高校		9	4	13	10	11	14	19	20	18	66
会津中央高校		7	6	4	6	24	20	21	17	14	24
計		16	10	17	16	35	34	31	37	32	90

昭和41年度における卒業生が2校とも大きく増加し、その成果がみとめられる。

6 県立特殊学校児童、生徒数

(1) 盲 学 校

種 別	小 学 部								中 学 部				高 等 部				専 攻 科			別 科	合 計
	1	2	3	4	5	6	計	1	2	3	計	1	2	3	計	1	2	計			
男	6	4	5	8	16	5	44	9	9	13	31	5	8	7	20	6	4	10	9	114	
女	10	5	6	7	7	8	43	9	13	7	29	3	6	2	11	2	4	6	10	99	
計	16	9	11	15	23	13	87	18	22	20	60	8	14	9	31	8	8	16	19	213	

(2) ろ う 学 校

種 別	小 学 部							中 学 部				高 等 部				合 計
	1	2	3	4	5	6	計	1	2	3	計	1	2	3	計	
男	18	11	21	24	24	21	119	38	28	22	88	12	11	13	36	243
女	11	21	19	14	19	27	111	26	32	17	75	12	8	8	28	214
計	29	32	40	38	43	48	230	64	60	39	163	24	19	21	64	457

(3) 養 護 学 校

種 別	小 学 部							中 学 部				高 等 部				合 計
	1	2	3	4	5	6	計	1	2	3	計	1	2	3	計	
男	16	11	20	8	21	11	87	15	21	17	53	8	-	-	8	148
女	13	14	12	21	25	16	101	15	21	17	53	4	-	-	4	158
計	29	25	32	29	46	27	188	30	42	34	106	12	-	-	12	306

本県の盲・ろう児の就学率は比較的高く、盲(弱視)児は全国なみ、ろう(難聴)児は、全国平均よりかなり上回っている。し体不自由児の就学率は相平均を下回る。