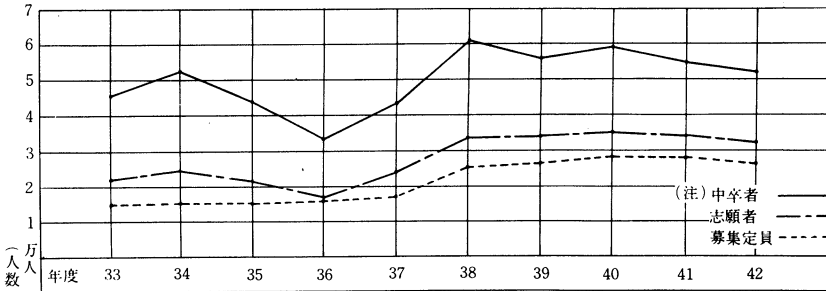


(3) 県立全日制高等学校の募集定員、入学志願者の推移

年度	中学校卒業生数 (A)	募集定員		入学志願者数		倍率	入学者数	
		募集定員 (B)	B/A (%)	志願者数 (C)	志願率 C/A (%)	C/B	入学者数 (D)	D/C (%)
昭 33	46,956	14,960	31.9	21,914	46.7	1.46	15,994	73.0
34	51,867	15,325	29.5	24,693	47.6	1.61	18,068	73.2
35	43,633	15,435	35.4	21,380	49.0	1.39	16,770	78.4
36	31,739	15,535	48.9	17,111	54.0	1.10	14,677	85.8
37	42,880	16,765	39.1	22,865	53.3	1.36	15,870	81.2
38	60,447	26,575	44.0	33,183	54.9	1.25	26,711	80.5
39	56,860	26,775	47.1	33,663	59.2	1.26	26,932	80.0
40	59,412	27,800	46.8	35,869	60.4	1.29	27,992	78.0
41	56,332	27,655	49.1	34,161	60.6	1.24	27,658	81.0
42	51,336	26,641	51.9	31,255	60.9	1.17	26,656	85.3



これによると近年の高等学校志願率の伸びが、極めて低いことがわかる。これは主に経済的理由によるものと推測されるが、教育に対する関心の低調さも見逃がせない。

(4) 県通信制生徒の年度別入学者数

校別	年度	昭和 33	34	35	36	37	38	39	40	41	42
福 島 高 校		224	169	242	168	162	250	266	262	296	210
会 津 中 央 高 校		185	232	154	91	142	193	109	150	128	128
計		409	401	396	259	304	443	375	412	424	338

NHK学園をはじめ、通信教育制度が拡充整備され、また高等学校進学率の向上も関連して、県立高校通信制入学者数は、減少の傾向にある。

(5) 通信教育による高校卒業生数

校別	年度	昭和33	34	35	36	37	38	39	40	41	42
福 島 高 校		4	13	10	11	14	19	20	18	66	89
会 津 中 央 高 校		6	4	6	24	20	12	17	14	24	11
計		10	17	16	35	34	31	37	32	90	100

昭和41年度以降卒業生数が飛躍的に増加している。これは定通併修などの制度上の充実ならびに集団入学などの成果があらわれたものとみとめられる。

6 県立特殊学校、生徒数

(1) 盲 学 校

種別	小 学 部							中 学 部				高 等 部				専 攻 科			別科	合計
	1	2	3	4	5	6	計	1	2	3	計	1	2	3	計	1	2	計		
男	4	6	7	5	9	16	47	7	10	13	30	6	6	8	20	7	6	13	8	118
女	5	7	5	7	7	8	39	10	11	15	36	2	2	6	10	7	2	2	12	99
計	9	13	12	12	16	24	86	17	21	28	66	8	8	14	30	14	8	15	20	217

(2) ろ う 学 校

種 別	幼 稚 部	小 学 部						中 学 部				高 等 部				合 計	
		1	2	3	4	5	6	1	2	3	計	1	2	3	計		
男	7	15	17	10	21	25	24	112	19	38	28	85	7	12	11	30	234
女	6	18	12	19	16	13	22	100	27	24	31	82	10	12	8	30	218
計	13	33	29	29	37	38	46	212	46	62	59	167	17	24	19	60	452

(3) 養 護 学 校

種 別	小 学 部						中 学 部				高 等 部				合 計	
	1	2	3	4	5	6	1	2	3	計	1	2	3	計		
男	16	17	12	18	11	20	94	7	17	18	42	5	8		13	149
女	13	16	13	14	20	18	94	14	18	18	50	4	4		8	152
計	29	33	25	32	31	38	188	21	35	36	92	9	12		21	301