

事項				日数	開館日との 百分比
開館日数				360	
休館日数				6	
利用されなかった日数				6	1.7%
利用された日数				354	98.3
アマチュアスポーツ	全館貸切	高校まで	30日	日 80	% 22.2
		大学・一般	50		
		計	80		
	一部貸切	高校まで	376件 956時間	日 218	% 60.6
		大学・一般	156件 355時間		
計		532件 1,311時間			
全館	一般		56	15.5	

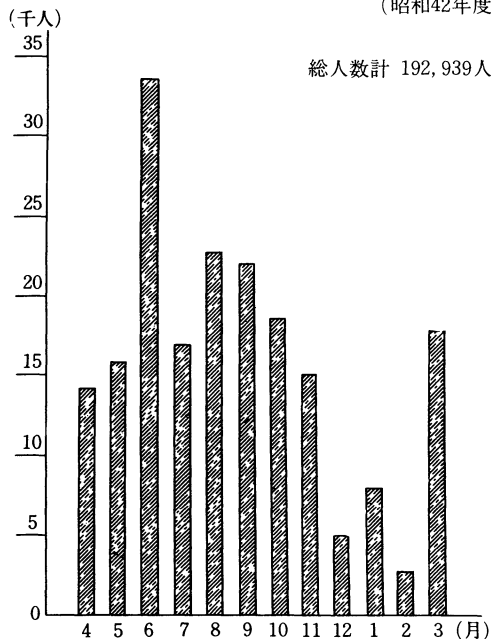
備考 全館貸切の内容は1団体が1日全館を占有した場合を1日とし、一部貸切の内容は1日1件1時間でも1日数件全館貸切、一部貸切を合わせた使用でも1日と換算した。

別表2 付属施設利用の内容および個人使用

区分	ステージ		練習室		会議室		個人使用		
	高校まで	一般	高校まで	一般	高校まで	一般	小・中	高校	一般
件数		2	8	87	14	5	2,825	2,882	773
延時間数		8	22	215	37	5	2,825	2,882	773

備考 会議室は臨時卓球場として卓球台4台を常設しているので使用の過半は卓球練習による使用である。個人使用は1人1件1時間の個人使用券による使用で卓球、トレーニング室の使用が過半を占めている。

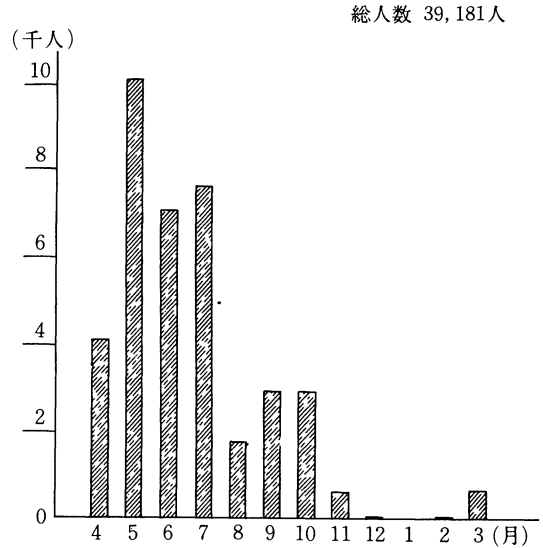
別表3 体育館各月(4~3月)使用総人数比較 (昭和42年度)



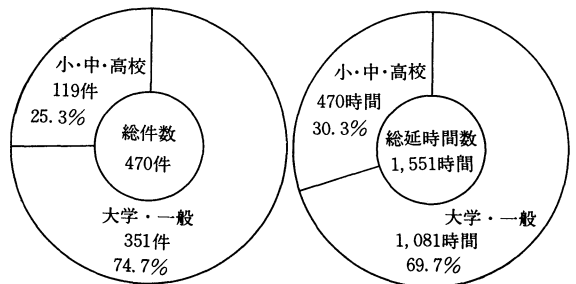
## 2 信夫ヶ丘野球場

別表4、5のとおり使用総人数は39,181人、件数では大学、一般の使用が351件で高校の119件の3倍である。

別表4 野球場各月(4~3月)の使用総人数比較



別表5 野球場使用状況調(件数、時間数)(昭和42年度)



時間	高校まで		大学・一般		合計	
	件数	延時間	件数	延時間	件数	延時間
1時間	件1	時間1	件28	時間28	件29	時間29
2	38	76	194	388	232	464
3	31	93	39	117	70	210
4	20	80	31	124	51	204
5	5	25	13 <sup>12</sup> <sub>(1)</sub>	65	18	90
6	6	36	9	54	15	90
7	1	7	12	84	13	91
8	8	64	11 <sup>9</sup> <sub>(2)</sub>	88	19	152
9	2	18	7	63	9	81
10	7	70	7 <sup>6</sup> <sub>(1)</sub>	70	14	140
計	119	470	351	1,081	470	1,551
総件数 総延時間 との百分比	% 25.3	% 30.3	% 74.7	% 69.7		

( )は使用料免除