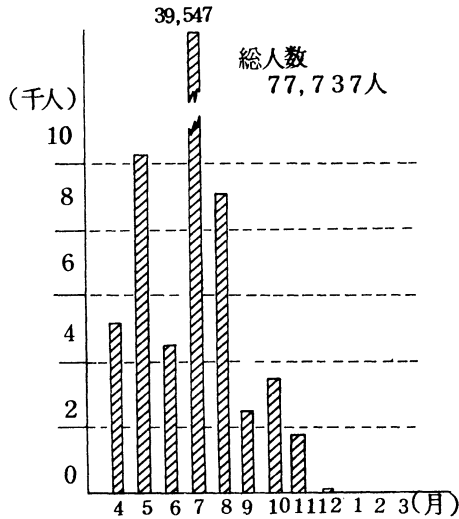


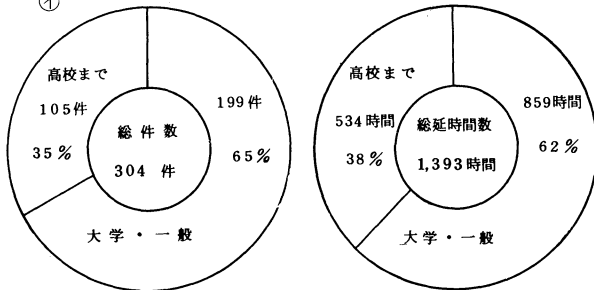
大会、第22回県労組野球県大会等である。

別表4 野球場各月(4~3月)の使用総人数比較



別表5 野球場使用状況調(件数・時間数)

①



②

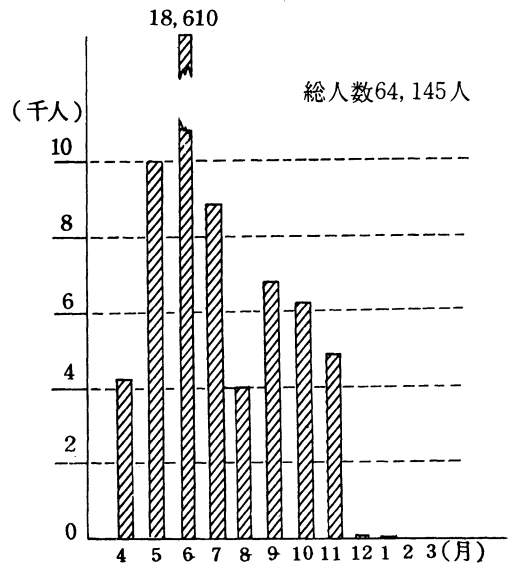
区分	高校まで		大学・一般		合計	
	件数	延時間	件数	延時間	件数	延時間
1	-	-	19	19	19	19
2	28	56	70	140	98	196
3	13	39	31	93	44	132
4	16	64	7	28	23	92
5	7	35	9	45	16	80
6	10	60	4	24	14	84
7	4	28	13	91	17	119
8	4	32	14	112	18	144
9	10	90	13	117	23	207
10	13	130	19	190	32	320
計	105	534	199	859	304	1,393
総件数との百分比	% 35	% 38	% 65	% 62		

### 3 信夫ヶ丘陸上競技場

別表6、7のとおり使用総人数は64,145人、件数でみると高校以下の利用は大学・一般の約3倍であり、時間数でも約3倍となっている。高校以下および大学の利用は陸上競技の練習、大会のみであるが、一般の利用は職場の運動会、ソフトボール大会、練習がほとんどで、若干サッカーの利用が含まれている。

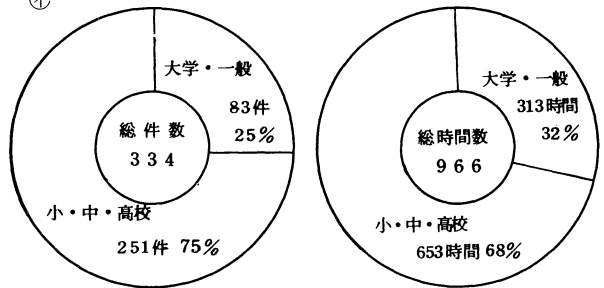
陸上競技大会の主なものは、東北地区大学陸上競技大会、第15回県高校体育大会陸上競技、県北中学校陸上競技大会などである。

別表6 陸上競技場各月(4~3月)の使用総人数比較



別表7 陸上競技場使用状況(件数・時間数)

①



②

区分	高校まで		大学・一般		合計	
	件数	延時間	件数	延時間	件数	延時間
1	12	12	18	18	30	30
2	178	356	22	44	200	400
3	16	48	12	36	28	84
4	17	68	6	24	23	92
5	12	60	3	15	15	75
6	8	48	3	18	11	66
7	3	21	3	21	6	42
8	5	40	8	64	13	104
9	.	.	7	63	7	63
10	.	.	1	10	1	10
計	251	653	83	313	334	966
総件数との百分比	% 75	% 68	% 25	% 32		

(備考) 上記のほか個人使用券(1時間券)使用者は次のとおり  
大学・一般 258件 258時間