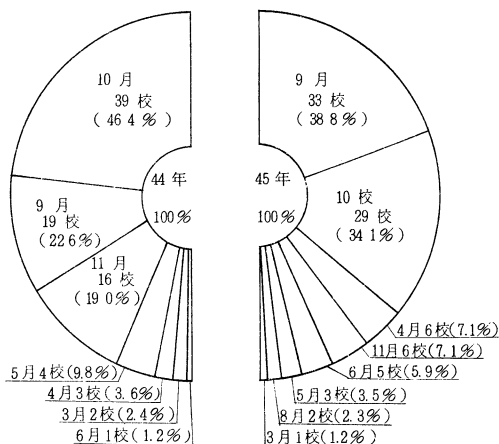


◎ 修学旅行（昭和45年中実施した県立高校）について

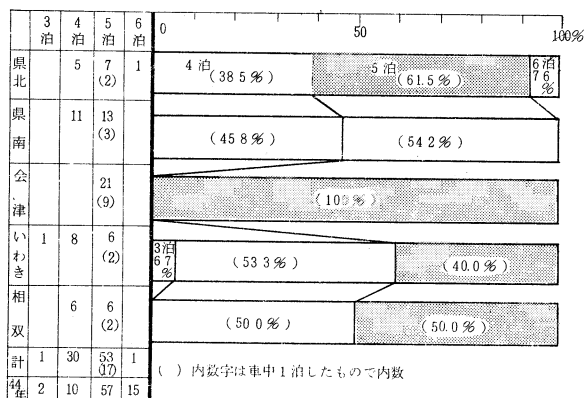
- (1) 実施学校数 85校（分校を除く）
- (2) 参加生徒数 25,384名
- (3) 行先

地区	県北	県南	会津	浜計	44年	43年	42年
行先							
関		3	2	1	5	14	22
伊勢にまわった学校	13	21	20	26	80	70	60
伊勢にまわらぬ学校	2	1	4	3	10	18	18
四国まで行った学校		1	1	1	3	20	32
姫路に行った学校							13
東北・北海道		1	1	1	3	2	1
万博見学	6	13	7	15	41	48	2%

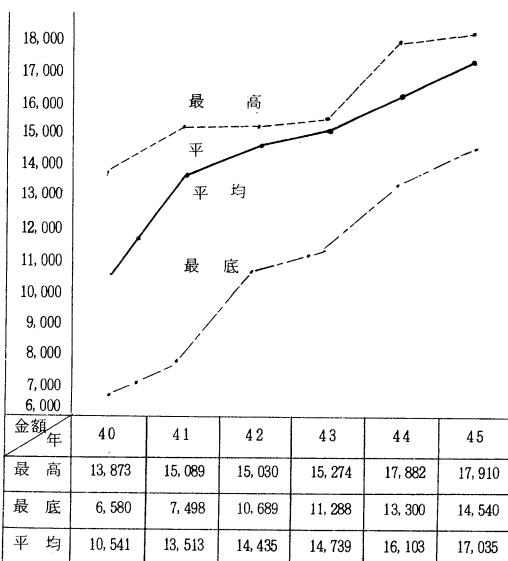
(4) 実施の時期



(5) 泊数



(6) 生徒1人当りの旅費額



(7) 引率教員数

	45年	44年
引率教員総数	800人	742人
管理職者同行	66校(33)	59校(34)
教師1人当り引率生徒数	31.7人	34.7人

( ) 内は校長で内数

## 第12節 学校図書館

### 1. 概要

本年度も文部省では、学校図書館司書教諭講習会を実施するとともに、学校図書館研究協議会を開催した。

このことによって、学校図書館が教育課程の展開に寄与し、学習指導の効率を高めようとする学習センターの性格を有することについては、しだいに理解と関心が深まり、その方面の活動がさかんになってきた。

また、読書によって豊かな人間性を育てるために、学校図書館教育の重要性はますます強調され、各学校においても、読書指導にあたっている。

学校図書館の施設・設備や各種資料の整備、あるいはその活用については、漸次向上しつつあるけれども、地域差・学校差がみられる。この点については、今後ともじゅうぶん検討し、努力しなければならない。

### 2. 学校図書館研究協議会

#### (1) 目的

小学校、中学校および高等学校の学校図書館の運営に関する諸問題について研究協議し、教育課程の効果的な実施に資する。