

(ロ)

事 項		日数	開館日との 百 分 比			
開	館 日 数	340				
休	館 日 数	7				
整	備 日 数	19				
利用されなかった日数		7	2%			
利用された日数		333	98%			
アマチュア・スポーツ	全館貸切	高校まで	29日	65日	19.1%	91%
		大学・一般	36日			
		計	65日			
	一部貸切	高校まで	290件	244日	71.9%	
大学・一般		455件				
計		745件 1,819時間				
その他	全館 一 般	24	7%			

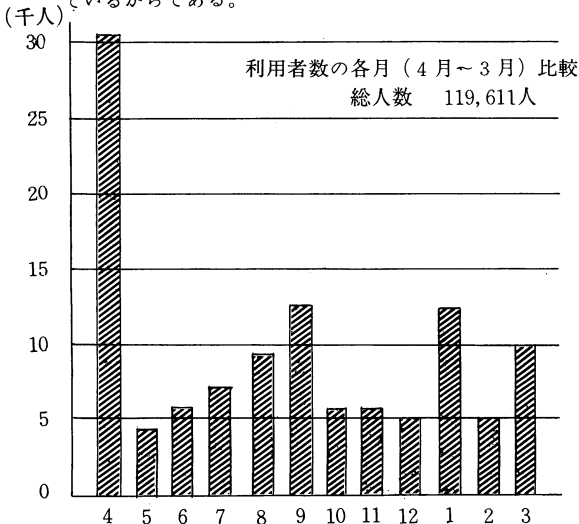
- 備 考
1. 全館貸切の内容は1団体が全日全館を専用した場合を1日とした。
  2. 一部貸切の内容は1日1件1時間でも、1日数件使用或は半日全館使用でも1日とした。

別表2 体育館内トレーニング室等利用の内容及び個人使用

区分	ス テ ー ジ				ト レ ー ニング 室			個 人 使 用		
	高 校 まで	大 学 一 般	高 校 まで	大 学 一 般	小・中	高 校	大 学 一 般	小・中	高 校	大 学 一 般
件数	1	46	27	55	人	人	人	3,087	2,811	1,089
備 考	1. ステージの大学・一般46件は少林寺拳法の練習に利用された。 2. 個人使用は1人1件1時間の個人使用券による使用で、卓球、練習室の使用がほとんどである。正面玄関ホールを臨時卓球場として卓球台を4台置き、個人使用に供している。									

別表3 体育館各月(4月～3月)使用総人員比較

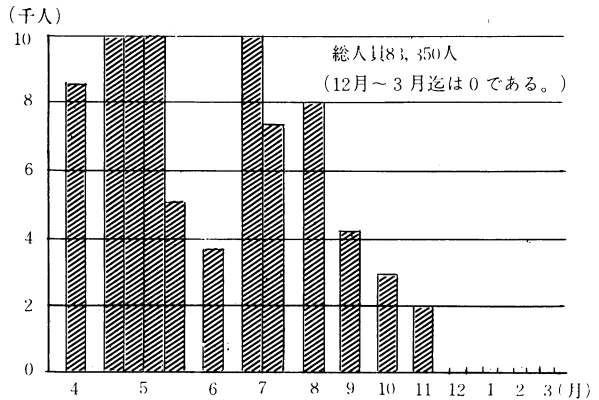
4、9、1月等10,000人をこえる利用人員が多いのは、催物、試合等によるものであり、その観客数がふくまれているからである。



## 2. 信夫ヶ丘野球場 (別表4～5参照)

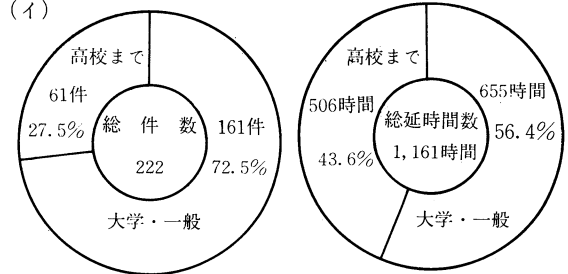
野球場の利用人員は83,350人(前年度35,184人)、利用件数は大学、一般161件(前年度186件)、高校61件(前年度29件)、で、前年度に比較し利用人員と高校の利用件数が2倍に増加している。これは第53回全国高校野球選手権大会第1次予選福島県大会等高校の野球に使用されたためであるが、反面高校の使用日数が多いため一般の使用申込みに応ずることができない場合が多かった。

別表4 野球場各月(4月～3月)使用総人員比較



別表5 野球場使用状況(件数、時間数)

(イ)



(ロ)

区分 時間	高 校 まで		大 学 ・ 一 般		合 計	
	件 数	延 時 間	件 数	延 時 間	件 数	延 時 間
1	0	0	14	14	14	14
2	3	6	54	108	57	114
3	0	0	32	96	32	96
4	8	32	11	44	19	76
5	2	10	1	5	3	15
6	2	12	9	54	11	66
7	1	7	8	56	9	63
8	4	32	15	120	19	152
9	13	117	12	108	25	225
10	18	180	5	50	23	230
11	10	110	0	0	10	110
12	0	0	0	0	0	0
計	61	506	161	655	222	1161
総件数、総時間数との百分比	27.5%	43.6%	72.5%	56.4%	100%	100%