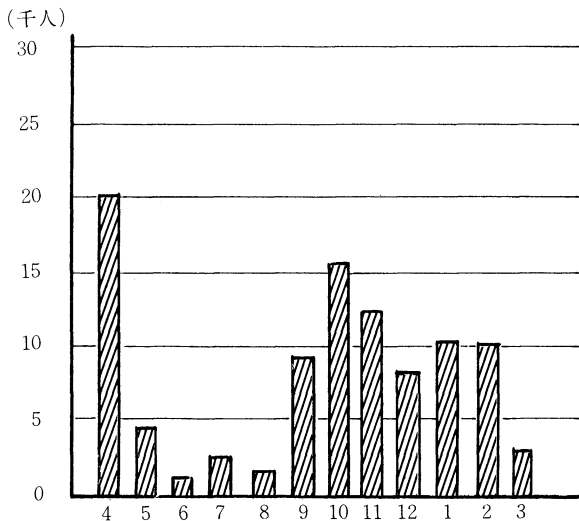


- 備考 1. 全館貸切の内容は1団体が全日全館を専用した場合を1日とした。
2. 1部貸切の内容は1日1件1時間でも、1日1件使用あるいは半日全館使でも1日とした。

別表2 体育館内トレーニング室等利用の内容及び個人使用

区分	ステージ		トレーニング室		個人使用		
	高校まで	大学一般	高校まで	大学一般	小・中	高校	大学一般
件数	0	6	61	56	2,653	2,227	1,149
備考	1. ステージの大学・一般6件は少林寺拳法の練習に利用された。 2. 個人使用は1人1件1時間の個人使用券による使用で、卓球、練習室の使用がほとんどである。 会議室を臨時卓球場として4台置き個人使用に供している。						

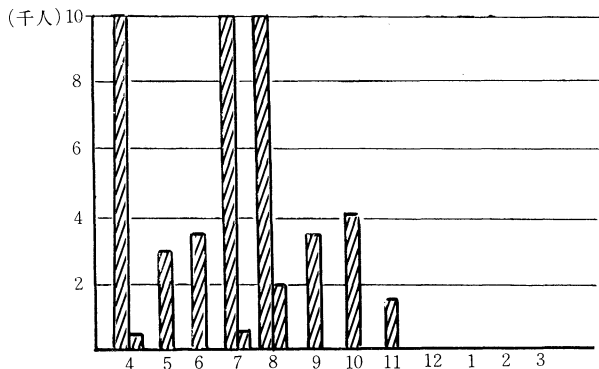
別表3 体育館各月(4月～3月)使用人員比較



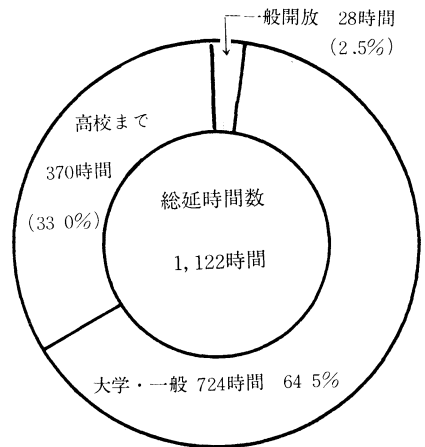
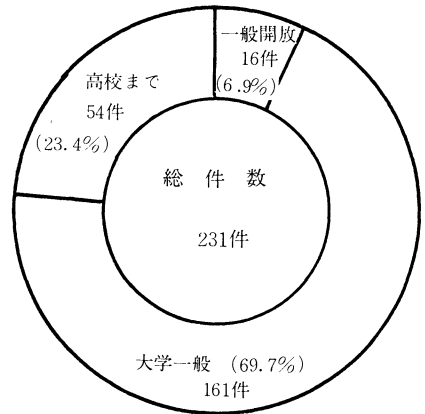
2. 信夫ヶ丘野球場 (別表4～5参照)

野球場の利用人員は49,127人
 利用件数は大学、一般161件
 高校54件となっている。

別表4 野球場各月(4月～3月)使用総人員比較



別表5 野球場使用状況(件数、時間数)
(イ)



区分 時間	高校まで		大学・一般		合計	
	件数	延時間	件数	延時間	件数	延時間
1	0	0	6	6	6	6
2	10	20	47	94	57	114
3	3	9	31	93	34	102
4	3	12	15	60	18	72
5	1	5	9	45	10	50
6	2	12	7	42	9	54
7	3	21	9	63	12	84
8	10	80	29	232	39	312
9	11	99	12	108	23	207
10	15	150	2	20	17	170
11	0	0	7	77	7	77
12	0	0	0	0	0	0
計	58	408	174	840	232	1,248
総件数、総時間数との百分比	25%	75%	32.7%	67.3%	100%	100%