

図4 年齢別平均給与（本俸）月額

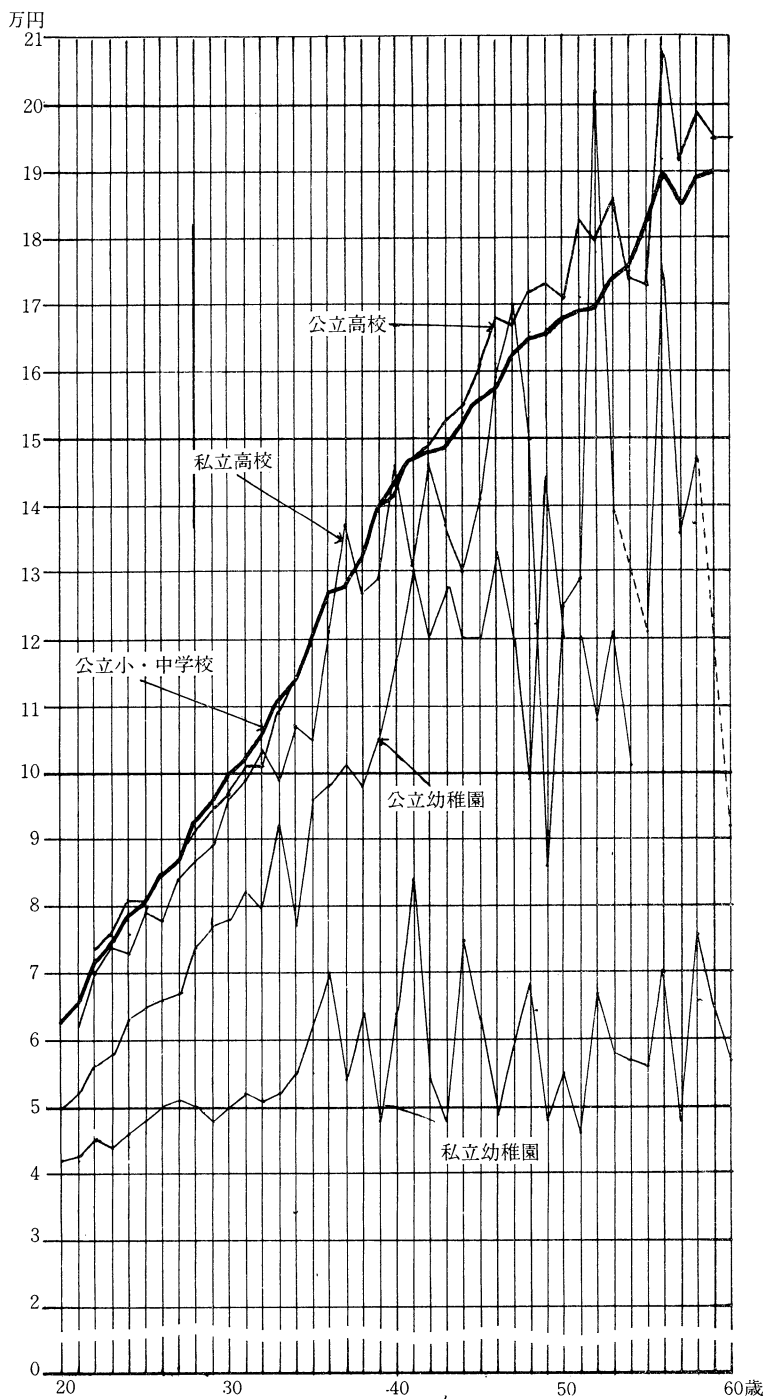


表4 教員の平均給与（本俸）月額

(単位 千円)

区分	校(園)長	教頭	教諭	助教諭	講師	養護教諭	養護助教諭
幼稚園 { 公立	—	88	75	72	45	—	—
私立	61	63	46	48	54	59	—
公立小学校	186	161	121	74	78	128	80
公立中学校	191	163	132	—	70	143	86
高等学校 { 公立全日制	255	210	132	—	—	109	—
私立全日制	175	134	105	87	73	—	110