

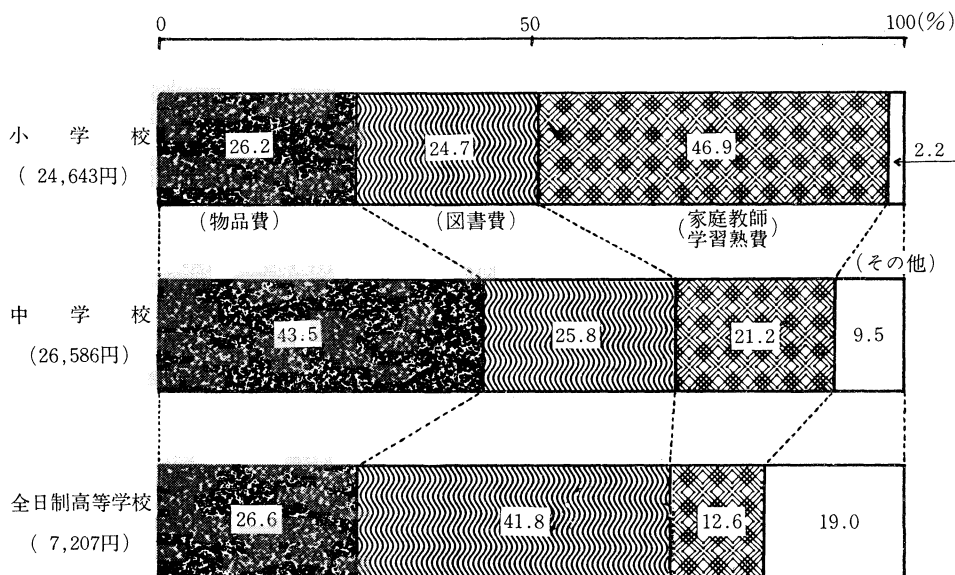
③ 父兄支出の家庭教育費

父兄支出の家庭教育費について、これを支出項目にみると表5と図2に示すとおりである。

表5 支出項目別父兄支出の家庭教育費

区 分	家庭教育費		(物 品 費)		(図 書 費)		(家庭教師・学習熟費)		(そ の 他)	
	実 額	比 率	実 額	比 率	実 額	比 率	実 額	比 率	実 額	比 率
小 学 校	円 24,643	% 100	円 6,462	% 26.2	円 6,102	% 24.7	円 11,558	% 46.9	円 522	% 2.2
中 学 校	26,586	100	11,574	43.5	6,866	25.8	5,629	21.2	2,517	9.5
全 日 制 高 等 学 校	7,207	100	1,920	26.6	3,009	41.8	906	12.6	1,372	19.0

図2 支出項目別家庭教育費の比率(%)

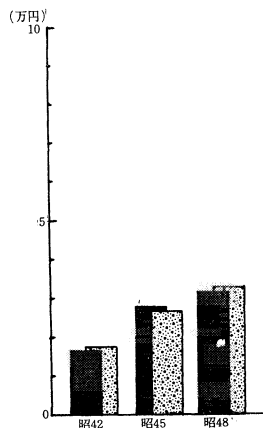


④ 父兄支出学校教育費の本県における実額について
父兄が支出した学校教育費の本県における実額について

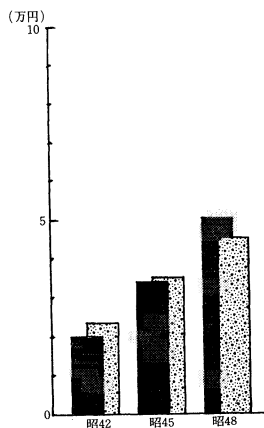
昭和42年度から3年ごとに推移すると図3のとおりである。(更にこれを全国平均とも比較してみた)

図3 父兄支出学校教育費の年次推移(全国との比較)

— 児童・生徒1人当たり年額 —
(小 学 校)



(中 学 校)



(全 日 制 高 等 学 校)

