

(2) 中学校卒業者の進学状況

年 度	昭 43	44	45	46	47	48	49	50
卒業 者 数 (A)	50,676	46,798	44,337	42,801	40,973	38,410	39,412	36,927
進学 志 願 者 数 (B)	35,496	34,294	33,783	33,874	32,830	32,083	33,579	32,250
進 学 者 数 (C)	34,160	32,878	32,384	32,068	31,425	31,092	32,384	31,098
進学 志 願 率 % (B/A)	70.0	73.3	76.2	79.1	80.1	83.5	85.2	87.3
進 学 率 % (C/A)	67.4	70.3	73.0	74.9	76.7	80.9	82.2	84.2
入 学 率 % (C/B)	96.2	95.9	95.9	94.7	95.7	96.9	96.4	96.4

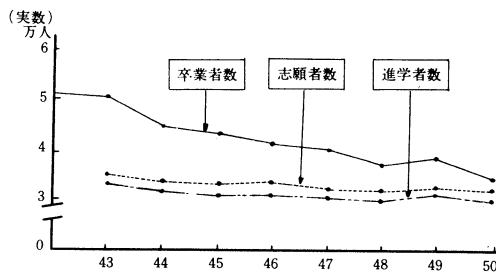
(注) 進学とは、本県中学校卒業者のうち県内県外を問わず高校の全日制、定時制、別科、高専校へ進学したことをいう(就職進学者を含む)。

中学校卒業者は漸減しているが、進学志願率、進学率は向上している。

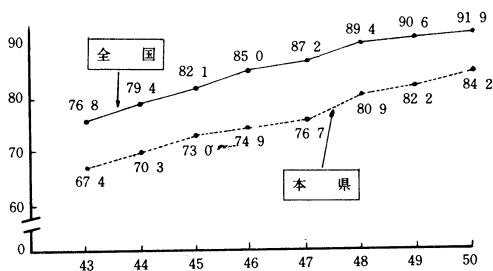
50年の進学者の内訳は次のとおりである。

- 高等学校全日制 29,524人 (94.9%)
- 〃 定時制 1,317人 (4.2%)
- 〃 別 科 72人 (0.3%)
- 高等専門学校 185人 (0.6%)

中学校卒業者の進学状況の推移



中学校卒業生進学率の推移 (国・県比較)



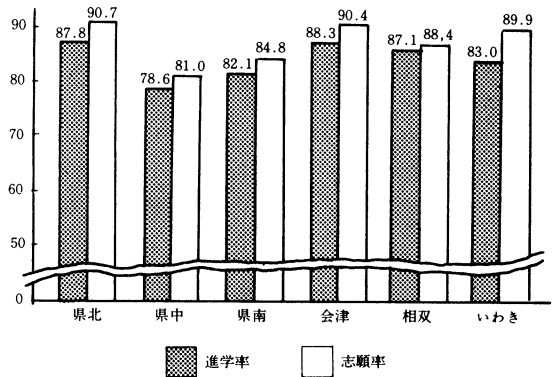
本県の高校進学率は年々向上し、50年度は84.2%になったが、全国水準よりはかなり下回っている。

また男女別の進学率は、45年度にはじめて女子が上回り、50年度は男子82.9%、女子85.6%となっている。進学率について地域別にみると、まだ大きな較差がみられる。今後は正すべき課題である。

昭和48年度地域別高校進学志願率、進学率

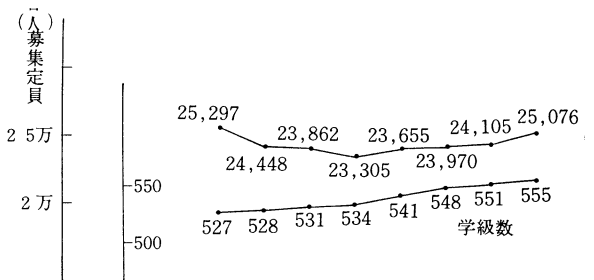
(注) 地域区分は教育事務所管内別 (ただし、南会津は会津に含む)

全県志願率 (87.3%) 全県進学率 (84.2%)



(3) 県立高等学校募集定員の推移

県立高校全日制募集定員の推移



学級編成基準	年度		44	45	46	47	48	49	50	51
	普通科	農業科 (自営者養成)	工業科	商業科	水産科	家庭科	理数科	普通科	農業科 (自営者養成)	工業科
普通科	49	47	46	45	45	45	45	45	45	45
農業科 (自営者養成)	48	47	44	40	40	40	40	40	40	40
工業科	(40)	(40)	(40)	40	40	40	40	40	40	40
商業科	45	44	42	40	40	40	40	40	40	40
水産科	49	47	46	45	45	45	45	45	45	45
家庭科	40	40	40	40	40	40	40	40	40	40
理数科	49	47	46	45	45	45	45	45	45	45
数 科	45	45	42	40	40	40	40	40	40	40

全日制課程募集定員については、前年度比 971人の増をみた。なお学級編成基準は47年度より標準法どおりとなった。