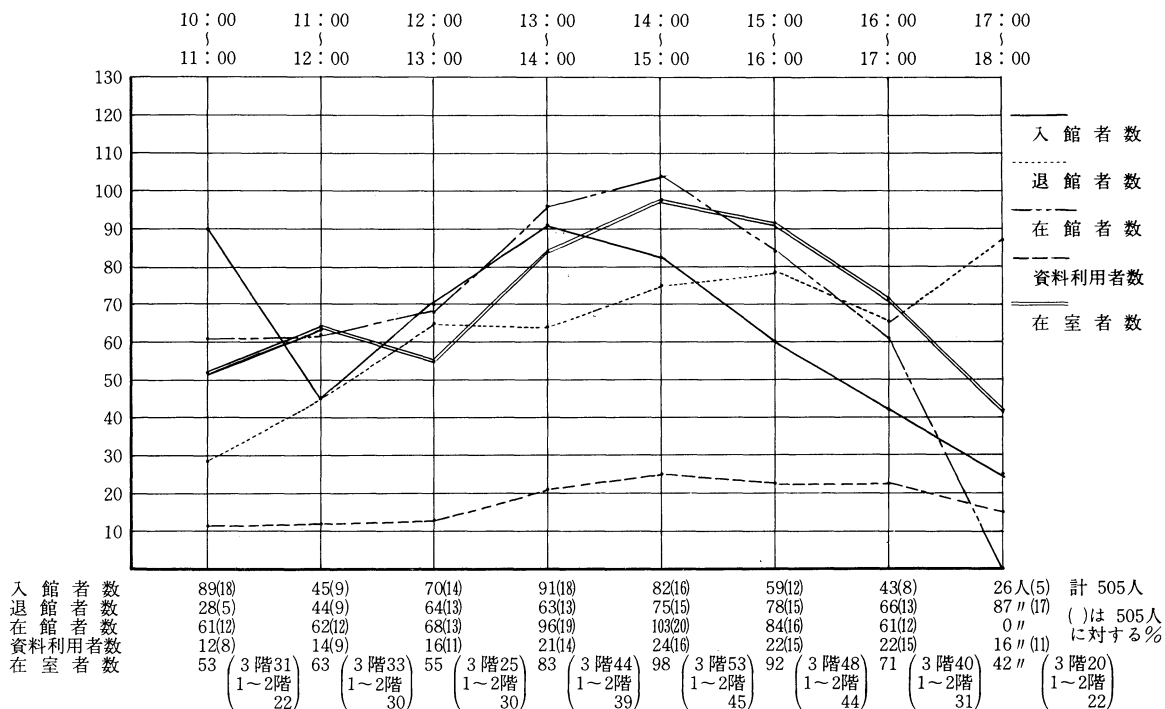


表9 土曜日(5/17~8/16)13日間の利用者状況調査結果表(平均値)



第4節 館外奉仕

1 移動図書館「あづま号」の巡回

稼働能力からみて駐車場の新設は困難なため、利用冊数の大幅な増加は期待できない状況にあるが、地域住民の強い要請によって7カ所の新設を図り、また既設の駐車場で貸出時間に余裕のあるところは、可能な限り利用団体の新規登録を受付けるなどの努力の結果、前年度比14%の増加を挙げた。しかし、反面、図書館活動やあづま号巡回に対する県民の理解や、公民館における協力体制は、必ずしも良好な状態にはないので、広報面の強化と協力体制の確立についての諸施策の樹立と施行に努力する必要がある。(別表1参照後掲)

2 親子読書普及活動

親子読書普及のための親子読書文庫の設置も、本年度は新たに4カ所を追加して充実を図った。運営面についても改善がみられ、従来はやや児童中心の読書であったものが、ようやくそうした姿から脱皮して、学校と児童とPTAとが連絡協調し、とくにPTAが主体となる文字どおりの親子読書の形態がとられつつある。また、この文庫とは別に、県内における親子読書に対する関心も高まり、公民館図書室などで児童図書を中心に収集して奉仕する例が多くなってきたし、都市部の大規模校においても親子読書運動を推進する動きがあるなど、波及効果がみられた。なお、本年度は「親子読書のでびき」を作成し、関係方面に配布して趣旨の徹底を図った。

現在までの設置状況は次のとおりである。

親子読書文庫設置状況

管内別	設置場所	設置年
県北	国見町親子読書文庫	47.10
"	国見町立森江野小学校	49.5
"	梁川町立五十沢小学校	49.5
"	飯野町立明治小学校	50.5
県中	天栄村立広戸小学校	49.5
"	船引町立櫛山小学校	50.5
"	船引町立中山小学校	50.5
県南	矢祭町立内川小学校	47.10
"	中島村立滑津小学校	49.5
会津	昭和村立野尻小学校	50.5
"	北塩原村立裏磐梯小学校	49.5
南会津	田島町立栗生沢小学校	49.5
"	只見町立朝日小学校	50.5
いわき	千葉文庫(いわき市勿来)	47.10
"	ともだち文庫(いわき市平)	50.5
相双	浪江町立浪江小学校	49.5
"	飯館村立白石小学校	47.10
計	17	

3 広報・普及事業

(1) 館報「あづま」の発行

① 編集方針

図書館のもつ機能を県民に理解してもらおうと同時に、更に県民に図書館が支持され、積極的に利用されるよう広報する。