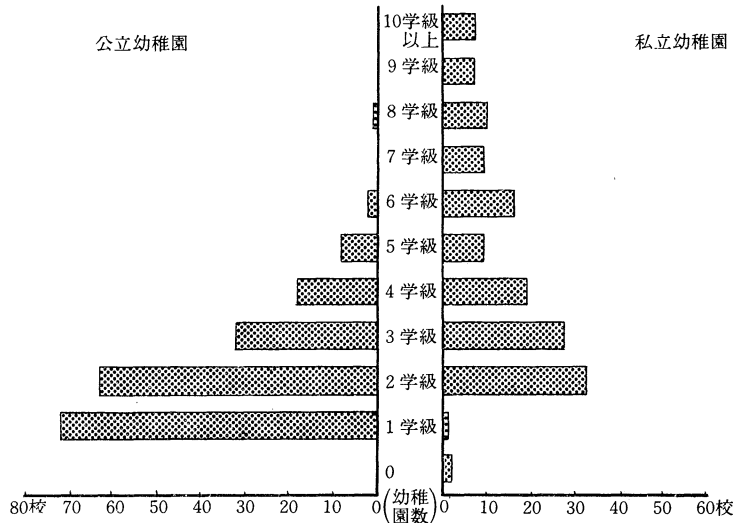


ア 幼稚園数と学級数

区分	学級数別幼稚園数												学級数
	0	1学級	2学級	3学級	4学級	5学級	6学級	7学級	8学級	9学級	10学級	計	
公立	—	(36.6) 72	(32.5) 64	(16.2) 32	(9.1) 18	(4.1) 8	(1.0) 2	—	(0.5) 1	—	—	(100.0) 197	428
私立	(1.5) 2	(0.7) 1	(23.0) 32	(19.4) 27	(13.7) 19	(6.5) 9	(11.5) 16	(6.5) 9	(7.2) 10	(5.0) 7	(5.0) 7	(100.0) 139	644
計	(0.6) 2	(21.7) 73	(28.6) 96	(17.6) 59	(11.0) 37	(5.0) 17	(5.3) 18	(2.7) 9	(3.3) 11	(2.1) 7	(2.1) 7	(100.0) 336	1,072

(注) 1 0学級の2幼稚園は、休園中である。
2 ()内は各学級別の割合 (%)



イ 幼稚園・保育所数別小学校区数

(ア) 幼稚園・保育所数別小学校区数

区分	小学校区数の合計	幼稚園数別小学校区数						保育所数別小学校区数						幼稚園も保育所も設置されていない小学校区数	幼稚園も保育所も設置されている小学校区数	
		0	1園	2園	3園	4園	計	0	1	2	3	4	計			
小学 学年 校児 の童 第数 一別	0 ~ 40人	482	380	101	1	—	—	482	418	62	2	—	—	482	318	2
	41 ~ 80人	88	22	65	1	—	—	88	50	36	2	—	—	88	11	27
	81 ~ 120人	45	7	23	13	2	—	45	13	28	3	1	—	45	3	28
	121 ~ 160人	34	6	14	12	1	1	34	7	14	10	3	—	34	4	25
	161人以上	43	3	20	15	4	1	43	4	20	15	3	1	43	—	36
計	692	418	223	42	7	2	692	492	160	32	7	1	692	336	118	

(イ) 小学校の第1学年児童数別にみた小学校区数と幼稚園・保育所設置別にみた小学校区数と比率

区分	小学校区数の合計	幼稚園のある小学校区数	保育所のある小学校区数	幼・保のある小学校区数	幼・保もない小学校区数	
小学 学年 校児 の童 第数 一別	0 ~ 40人	482 (69.7)	100 (20.7)	62 (12.9)	2 (0.4)	318 (66.0)
41 ~ 80人	88 (12.7)	39 (44.3)	11 (12.5)	27 (30.7)	11 (12.5)	11 (12.5)
81 ~ 120人	45 (6.5)	10 (22.2)	4 (8.9)	28 (62.2)	3 (6.7)	3 (6.7)
121 ~ 160人	34 (4.9)	3 (8.8)	2 (5.9)	25 (73.5)	4 (11.8)	4 (11.8)
161人以上	43 (6.2)	4 (9.3)	3 (7.0)	36 (83.7)	—	—
計	692(100.0)	156 (22.5)	82 (11.8)	118 (17.1)	336 (48.6)	336 (48.6)

(注) ()内は、設置率 (%)