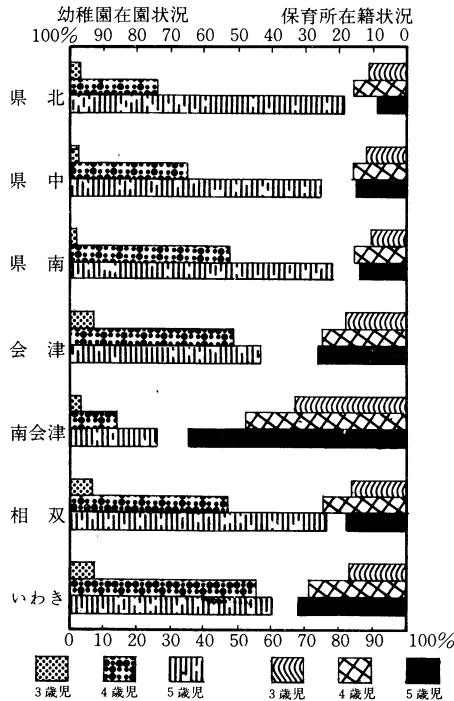


(イ) 地域別、公立・私立別幼稚園在園者数と構成

(構成=%)

区分	県北	県中	県南	会津	南会津	相双	いわき	計
公立	(52.9) 4,467	(21.3) 1,894	(57.5) 1,499	(31.8) 1,437	(53.7) 146	(50.1) 2,033	(28.9) 1,862	(37.9) 13,338
私立	(47.1) 3,979	(78.7) 6,994	(42.5) 1,109	(68.2) 3,078	(46.3) 126	(49.9) 2,021	(71.1) 4,584	(62.1) 21,891
計	(100.0) 8,446	(100.0) 8,888	(100.0) 2,608	(100.0) 4,515	(100.0) 272	(100.0) 4,054	(100.0) 6,446	(100.0) 35,229

(ウ) 地域別・年齢別・幼稚園在園状況・保育所在籍状況



エ 地域別幼稚園・保育所の設置状況

区分	県北	県中	県南	会津	南会津	相双	いわき	計	
幼稚園	施設数	96	74	25	40	4	44	53	336
	割合	69.1	56.9	65.8	47.1	26.7	63.8	48.6	57.4
保育所	施設数	43	56	13	45	11	25	56	249
	割合	30.9	43.1	34.2	52.9	73.3	36.2	51.4	42.6
計	施設数	139	130	38	85	15	69	109	585
	割合	100.0	100.0	100.0	100.0	100.0	100.0	100.0	100.0

② 公立幼稚園と私立幼稚園の調整機関の設置状況

① 公立幼稚園と私立幼稚園の配置の調整等を図るために協議する機関	1 設置している市町村数	2 設置していない市町村数	
	① <ul style="list-style-type: none"> ・ 条例・規則に基づくもの (1) ・ 条例・規則に基づかないもの (1) 	⑧9 <ul style="list-style-type: none"> ・ 設置予定があるもの (3) ・ 設置予定がないもの (86) 	
② 公立幼稚園の教育期間の方針	区 分 別 市 町 村 数		
	・ 3歳入園 (1) 3年保育 (1)	・ 4歳入園 (29) 2年保育 (29)	・ 5歳入園 (37) 1年保育 (37)
③ 幼稚園と保育所の配置の調整を図るために協議する機関	1 設置している市町村数	2 設置していない市町村数	
	⑤ <ul style="list-style-type: none"> ・ 条例・規則に基づくもの (3) ・ 条例・規則に基づかないもの (2) 	⑧5 <ul style="list-style-type: none"> ・ 設置予定があるもの (16) ・ 設置予定がないもの (69) 	

③ 昭和57年度当初における3～5歳人口等(推計)及び必要幼稚園数
 本県市町村の昭和57年度当初(さきに文部省が作成し

た昭和47年度を初年度とする「幼稚園教育振興計画」の最終年度の翌年度当初である。)における3～5歳児・要保育児数等の推計及びこれに基づく必要幼稚園数・学級