

図3 学習塾で受けている学習指導の種類別通塾率

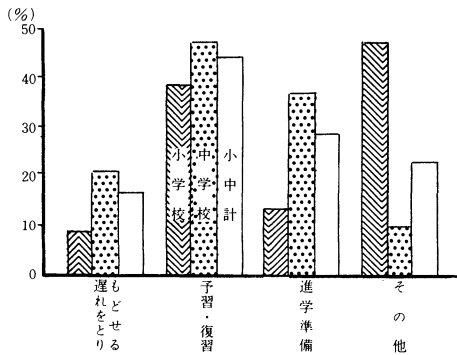


図4 学習塾で受けている教科別通塾率

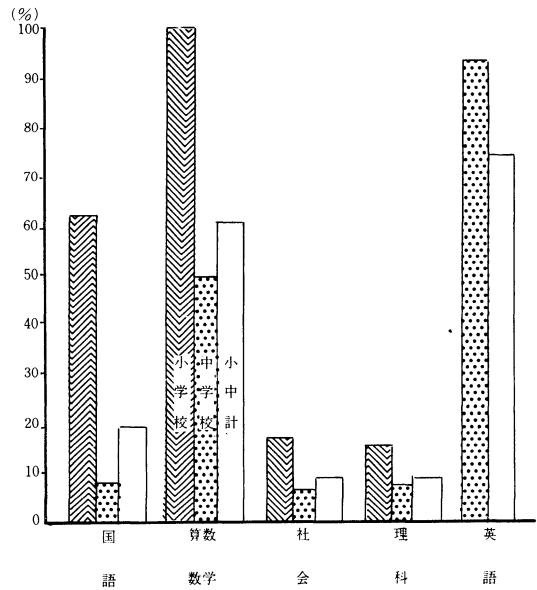
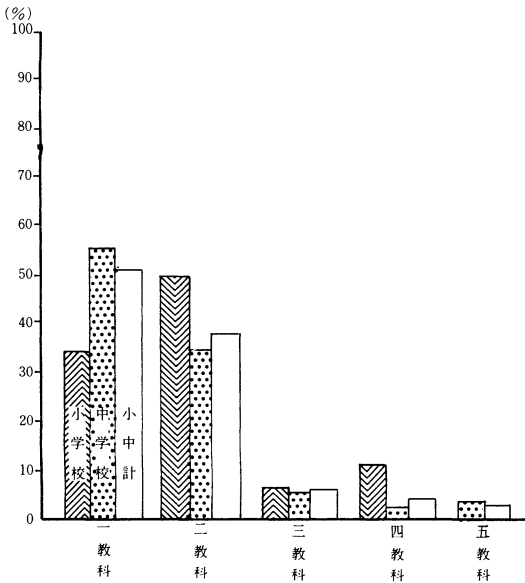


図5 学習塾で受けている学習教科数別通塾率



エ. 通塾日数及び通塾曜日別通塾者の構成

通塾する曜日が定まっている者について、週当たり平均通塾日数等をみると表4及び図6のとおりである。これによると、平均通塾日数は小・中学生とも2日強となっている。

表4 通塾日数及び通塾曜日別通塾者の構成

区分	定期通塾									通塾曜日 不定
	週当たり平均 通塾日数	月曜日	火曜日	水曜日	木曜日	金曜日	土曜日	日曜日		
計	(2.4) 2.2	(36.5) 28.8	(35.8) 39.9	(36.1) 31.6	(35.4) 30.2	(36.5) 40.0	(38.3) 35.3	(16.9) 13.9	(2.1) 4.3	
小	(2.4) 2.1	(37.3) 27.8	(35.6) 34.3	(39.8) 30.7	(35.5) 36.6	(37.3) 34.9	(39.8) 34.8	(14.1) 8.2	(2.1) 2.0	
学	2.0	33.5	35.5	37.0	17.7	50.3	20.7	3.3	6.1	
校	2.1	25.1	33.7	27.7	45.8	27.4	41.6	10.6	—	
中	(2.3) 2.3	(36.0) 29.3	(35.8) 43.0	(33.6) 32.0	(35.3) 26.6	(36.0) 42.8	(37.3) 35.5	(18.8) 17.1	(2.0) 5.6	

(注) 1 「週当たり平均通塾日数」とは、通塾曜日が定まっている者についての1週間の平均通塾日数である。
 2 比率は、通塾者数の合計を100とする比率である。
 3 ()内は、全国平均である。