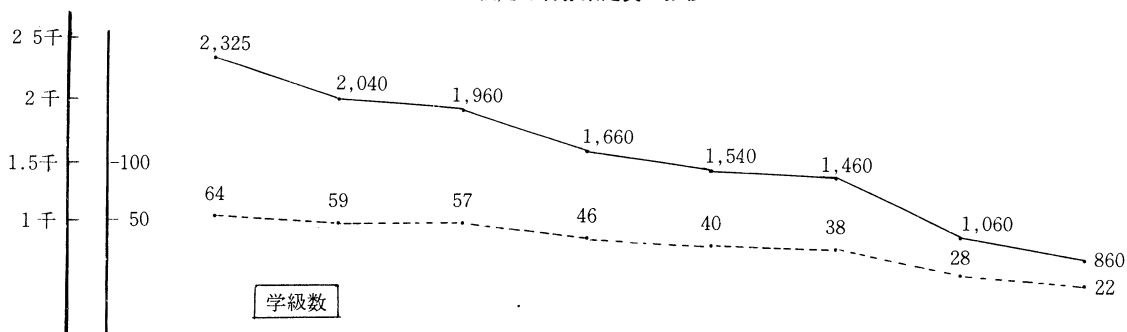


県立高校定時募集定員の推移



学級編制基準	学科	年度								
		45	46	47	48	49	50	51	52	
	普通科	20 ~ 45	20 ~ 40	20 ~ 40	20 ~ 40	20 ~ 40	20 ~ 40	20 ~ 40	40	
	農業科	20 ~ 50	20 ~ 40	20 ~ 40	20 ~ 40	20 ~ 40	20 ~ 40	40	40	
	工業科	30 ~ 40	20 ~ 40	20 ~ 40	20 ~ 40	20 ~ 40	20 ~ 40	20 ~ 40	20 ~ 40	
	商業科	40	40	40	40	40	40	40	40	
	家庭科	20 ~ 45	20 ~ 40	20 ~ 40	20 ~ 40	20 ~ 40	20 ~ 40	20 ~ 40	—	

(4) 県立高校全日制課程入学状況の推移

年度	中学校	募集定員		入学志願者数		志願倍率	入学者数	
	卒業者数 A	募集定員 B	B/A %	志願者数 C	志願率 C/A %	C/B	入学者数 D	D/C %
43	50,676	26,368	52.0	31,441	62.0	1.19	26,397	84.0
44	46,798	25,297	54.1	30,154	64.4	1.19	25,243	83.7
45	44,337	24,448	55.1	29,455	66.4	1.20	24,322	82.6
46	42,801	23,862	55.8	29,255	68.8	1.20	23,919	81.8
47	40,973	23,305	56.9	28,241	68.9	1.21	23,364	82.7
48	38,410	23,655	61.6	27,223	70.9	1.15	23,567	86.6
49	39,412	23,970	60.8	28,900	73.3	1.20	24,145	83.5
50	36,927	24,105	65.3	28,749	77.9	1.19	24,404	84.9
51	35,353	25,076	70.9	28,636	81.0	1.14	25,026	87.4

(5) 県立高等学校生徒数 (昭51. 5. 1 現在)

学科	性別	区分	全日制	定 明 制			別 科	専 攻 科	県立合計	県立通信制
				昼 間	夜 間	計				
普 通	男女計	区分	19,893	64	706	770			20,663	928
			24,728	30	1,012	1,042				
			44,621	94	1,718	1,812				
農 業	男女計	区分	4,215	346		346	67	67	4,628	
			1,060	173	173	0				
			5,275	519	519	67				
工 業	男女計	区分	9,094		736	736	9	9	9,839	
			647		6	6				
			9,741		742	742				
商 業	男女計	区分	4,128		146	146			4,274	
			4,391		97	97				
			8,519		243	243				
水 産	男女計	区分	431					50	481	
			0							
			431							
家 庭	男女計	区分	0	0		0			4,406	0
			3,956	450		450				
			3,956	450		450				
理 数	男女計	区分	467						467	
			10							
			477							
合 計	男女計	区分	38,228	410	1,588	1,998	67	59	40,352	928
			34,792	653	1,115	1,768				
			73,020	1,063	2,703	3,766				