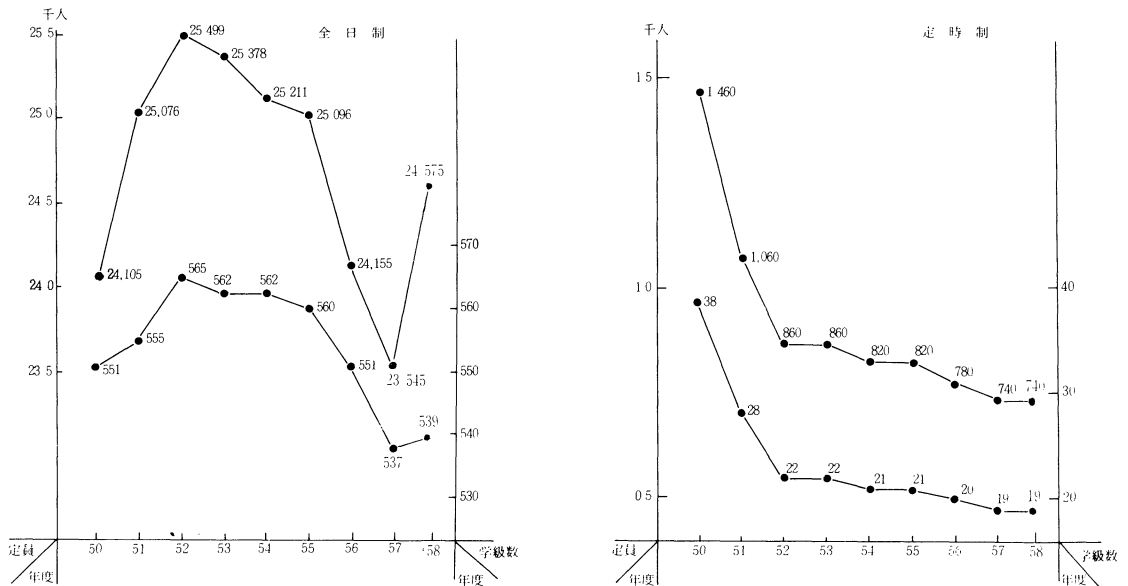


(3) 県立高等学校募集定員の推移

① 全日制募集定員の推移、定時制募集定員の推移



全日制的募集定員は53年度までは学則定員に暫定増、臨時増を含めたものであるが、54、55年度は学則定員に臨時増をそれぞれ 646人、550人加えたものであり、56、57年度は学則定員のまま、58年度は暫定増、臨時増を含めたものである。

② 学級編制基準 (47年度以降標準法どおり)

	全 日 制	定 時 制		全 日 制	定 時 制
普 通 科	45	40	家 庭 科	45	—
農 業 科	40	40	水 産 科	40	—
工 業 科	40	40	理 数 科	40	—
商 業 科	45	40			

(4) 県立高等学校全日制課程入学状況の推移

	中学校卒業業者数 A	募 集 定 員		入 学 志 願 者 数		志願倍率	入 学 者 数	
		定 員 B	B A %	志願者数 C	C A %	C B %	入学者数 D	D C %
49	38,412	23,970	60.8	28,900	73.3	1.20	24,145	83.5
50	36,927	24,105	65.3	28,749	77.9	1.19	24,404	84.9
51	35,353	25,076	70.9	28,636	81.0	1.14	25,026	87.4
52	34,388	25,499	74.2	28,045	81.6	1.10	25,216	89.9
53	33,715	25,378	75.3	27,945	82.9	1.10	24,963	89.3
54	32,079	25,211	78.6	27,198	84.8	1.08	24,499	90.0
55	32,373	25,095	77.5	27,618	85.3	1.10	24,386	88.3
56	29,670	24,155	81.4	25,389	85.6	1.05	22,593	89.0
57	27,817	23,545	84.6	23,907	85.9	1.02	21,689	90.7